



**Mach mit und
melde Dich!**

» bsg-energie-essen.de



Betriebssportgemeinschaft der RWE und E.ON



BSG ENERGIE
ESSEN e.V.



1:0 für deine Gesundheit!

Rundum gut versichert, die Krankenkasse für Aktive.



energie·BKK

Unsere Energie für Ihre Gesundheit

Inhaltsverzeichnis

Grußwort BSG Hoang Dung Duong	5
Grußwort energie-BKK.....	7
Grußwort RWE AG Armin Arens.....	9
Grußwort Westenergie AG Oliver Henrichs	11
BSG Energie Essen e.V.	15
Amateurfunk	17
Badminton	25
Brettspiele.....	26
Drachenboot	28
eSport.....	36
Fußball.....	40
Golf	44
Hap-Ki-Do.....	51
Powerbiker	58
Rudern	62
Schach	66
Segeln	67
Tischtennis.....	71
Aufnahmeantrag.....	75
Weitere Sponsoren der RWE Betriebssportgemeinschaft.....	76
Impressionen Drachenbootfestival 2019.....	78
Firmenverzeichnis.....	81
Vorstand	82
Impressum.....	82



SICHERHEIT HAT EIN GESICHT.

Keine Anforderung ist gleich. Denn jedes Unternehmen stellt andere Ansprüche an Leistung, Technik und Mensch. Wir haben das verstanden.

ALARMSERVICE

- Alarmanlagen
- Alarmaufschaltung
- Alarmverfolgung
- Videoaufschaltung
- Mobiler Kontrolldienst

SICHERHEITSSERVICE

- Pförtnerdienste
- Objektschutz
- Werkschutz
- Brandschutz
- Arbeitssicherheit

GEBÄUDESERVICE

- Empfangsdienst
- Poststellen
- Telefoncenter
- Hausmeisterdienst
- Winterdienst



sicher
ist
sicher

INDUSTRIE- UND WERKSCHUTZ MUNDT GMBH

Alfred-Nobel-Str. 1-3 | 50226 Frechen
Tel.: 0 22 34 / 933 19 0 | Fax.: 0 22 34 / 933 19 15
www.iwsm.de | info@iwsm.de

Liebe Kolleginnen und Kollegen,

ich freue mich unserer Betriebssportgemeinschaft Essen in ihrer heutigen Form als eingetragener Verein herzlich zum 20 jährigen Jubiläum gratulieren zu dürfen.

Bestand die vormalige BSG weitgehend aus Fußball, so können wir heute ein großes Angebot an verschiedenen Sport- und Bewegungsmöglichkeiten in Essen anbieten. Unsere Spartenteams nehmen sowohl an lokalen, bundesweiten und teilweise internationalen Wettkämpfen teil und repräsentieren damit unsere Unternehmen und unsere Stadt auf vielfältige Weise.



Besonderer Dank gilt dabei den vielen Ehrenamtlichen in der BSG, ohne ihr Engagement dies alles nicht möglich wäre. Nehmen wir als Beispiel das in den vormaligen Gesellschaften beliebte Drachenboot-Festival, wo jährlich fast 1.000 Kolleginnen und Kollegen aus ganz Europa zusammen in Essen einen schönen und fröhlichen Tag verbringen konnten. Sicherlich wurden nebenher auch viele Kontakte und Netzwerke in einer ungezwungenen Atmosphäre aufgebaut, die für den Konzern hilfreich waren. Das Festival wurde ehrenamtlich durch unsere Drachenboot-Sparte mit Unterstützung aus allen Unternehmensteilen organisiert.

Nach dem RWE/E.ON Deal finden wir unsere Mitglieder nun in beiden Konzernteilen wieder. Analog der Betriebskrankenkasse haben auch wir uns einen neutraleren Namen gegeben und heißen nun BSG Energie Essen e. V.

Als gemeinnütziger Verein heißen wir auch weiterhin Freunde, Partner und Verwandte unserer Kolleginnen und Kollegen aus beiden Konzernen herzlich willkommen bei uns.

Stöbern Sie gerne im Heft nach unseren Sport- und Bewegungsangeboten. Vielleicht ist ja was passendes dabei. Wir sind auch für neue Vorschläge offen. Sprechen Sie uns gerne an.

Herzliche Grüße

A handwritten signature in blue ink, appearing to read "Toto".

Hoang Dung Duong (Toto)
Vorsitz BSG Energie Essen e.V.



Unsere Kompetenz für die Netze von heute und morgen!

Als Spezialist für technische Systemlösungen gestalten wir gemeinsam mit unseren Kunden die Zukunft der Digitalisierung, Energieversorgung und Stadtinfrastruktur. Strom- und Datennetze sicher und geschützt in ober- und unterirdischen Verteilerlösungen zu integrieren, ist unsere DNA.

Die QualityBox, der Kunststoffkabelschacht von Langmatz, steht seit über

25 Jahren für Qualität und Flexibilität.

Für den FTTB/H-Netzausbau bieten wir ein durchgängiges Konzept aufeinander abgestimmter Produkte – vom Central Office bis zum Customer Premise.

Mit dem universellen Ladesäulengrundfundament EK980 von Langmatz lässt sich Ladeinfrastruktur vorausschauend planen und mit fast jeder gängigen Ladesäule erweitern.



www.langmatz.de

Liebe Sportlerinnen und Sportler,

wer rastet, der rostet - so alt diese Weisheit auch ist, sie hat nach wie vor Gültigkeit. Die Betriebs-sportgemeinschaften tragen in hohem Maße dazu bei, dass Kolleginnen und Kollegen gesünder bleiben: Sport hält fit, ist gut für den inneren Ausgleich, baut Stress ab und hilft dabei, leistungsfähig zu bleiben. Die Gemeinschaft innerhalb des Unternehmens wird gefördert und der Spaß, den man miteinander hat, wirkt ebenfalls positiv auf die Gesundheit.



Frank Heine

Wir sind stolz darauf, dass die „neue“ energie-BKK bereits jetzt Bestnoten bei Rankings erreicht. So haben uns z. B. Women’s Health und Men’s Health mit jeweils 5 Sternen als beste Kasse für Sporttreibende ausgezeichnet.



Torsten Dette

Betriebssport ist ein Eckpfeiler für gesundes Arbeiten. Das unterstützen wir gern, z. B. durch unsere sportmedizinische Vorsorgeuntersuchung, mit der sich unsere Versicherten checken lassen können, um Risiken beim Sport vorzubeugen.

Auch wenn man sportlich aktiv ist, ist Gesundheit keine Selbstverständlichkeit. Und dann braucht man eine Krankenkasse, bei der Leistung und Service einfach stimmen. Seit rund einem Jahr ist die „neue“ energie-BKK jetzt für Sie da. Wir sind stolz darauf, dass wir bereits jetzt in diversen Krankenkassen-Rankings hervorragend abschneiden: Das Handelsblatt verleiht uns das Prädikat „exzellent“, die Zeitschrift Eltern zeichnet uns als eine der besten Krankenkassen für Familien aus, und das Vergleichsportal krankenkasseninfo.de hat uns mit der Note 1,2 zum Leistungssieger Krankenkassentest gekürt. Die Magazine Men’s Health und Women’s Health zählen uns zu den besten Anbietern für Sporttreibende.

Kennen Sie zum Beispiel schon unsere Zusatzleistung „Sportmedizinische Untersuchung“? Sie ist insbesondere beim Vorliegen von Risikofaktoren ratsam, wenn Sie etwa eine neue Sportart beginnen oder Ihr Training intensivieren wollen. Dabei werden Herz, Kreislauf und Bewegungsapparat untersucht, um Herzerkrankungen und orthopädischen Schädigungen vorzubeugen oder eine Verschlimmerung zu vermeiden. Lesen Sie mehr auf unserer Website www.energie-bkk.de.



Jetzt finden Sie uns auch an den Standorten Essen (RWE-Campus, Haus D, Raum D05) und Dortmund (in den Räumen der Westnetz).

Wir wünschen Ihnen ein aktives Jahr 2023 und vor allem ganz viel Begeisterung beim Sport!

Blieben Sie gesund!

Frank Heine
Vorstand der energie-BKK

&

Torsten Dette
Stellvertretender Vorstand der energie-BKK

Für IHRE Projekte geben wir UNSER Bestes!

Und das sind unsere qualifizierten Mitarbeiter mit Erfahrung im Kraftwerksbereich, die Sie tatkräftig dabei unterstützen Ihre Projekte zum Erfolg zu bringen. Egal ob:

- Kraftwerker
- Kesselwärter
- Elektroniker
- Fachbauleiter
- Leitstandfahrer
- oder IB-Ingenieur,

unser Team ist stark besetzt und wartet auf Ihren Auftrag!



Und warum haben wir die besten Mitarbeiter?

Weil wir auch für unsere Angestellten unser Bestes geben:

- 40 Tage Jahresurlaub
- Attraktives Gehalt
- Weihnachts- und Urlaubsgeld
- „Metallrente“
- Kostenfreie Krankenzusatzversicherung
- Firmenwagen

Sprechen Sie uns an. Damit es einfach läuft!





Liebe Sportlerinnen und Sportler der BSG,

„20 Jahre BSG bedeuten zugleich auch zwei Jahrzehnte an vielfältigem und temporeichem Wandel in der Energiewirtschaft.

Unternehmenszugehörigkeiten, Marken und Organisationsstrukturen haben sich verändert und werden es auch weiterhin tun. Die BSG ist diesen Wandel mitgegangen und hat sich selbst organisatorisch geöffnet und erfolgreich neu aufgestellt. Sportlich steht sie mit ihrem breiten Angebot für Kontinuität und Attraktivität. So können mehrere Hundert sportbegeisterte Mitarbeiter:innen unter dem „Energie-Dach“ im Umfeld von Kolleg:innen und Ehemaligen sportlich aktiv werden. Fitness und Gesunderhaltung kommen hier vorbildlich mit Austausch und Netzwerken zusammen.

Als mit dem Standort Essen eng verbundenes Unternehmen freuen wir uns mit der BSG über 20 Jahre sportlichen und kollegialen Zusammenhalt. Für ihren engagierten Einsatz im Sinne des Breitensports danken wir allen ehrenamtlichen Helfer:innen herzlich und wünschen viel Energie für die nächsten 20 Jahre.“

Herzliche Grüße



Armin Arens

Director Employee Relations RWE AG

BUCHEN®

IM AUFTRAG DER ZUKUNFT

XERVON®

IM AUFTRAG DER ZUKUNFT



Einzel stark! Gemeinsam stärker!

Die Zusammenarbeit der BUCHEN- und XERVON-Gesellschaften macht uns mit viel Teamgeist und Engagement zu einem der leistungsstärksten Komplettanbieter von Industriedienstleistungen.

Gemeinsam mit unseren Kunden meistern wir die größten Herausforderungen, auch in diesen schwierigen Zeiten.

> remondis-maintenance.de // buchen.net // xervon.de

Liebe Sportlerinnen und Sportler der BSG,

herzlichen Glückwunsch zu Eurem 20 jährigen Jubiläum. Es ist schon bemerkenswert, wie lange die Betriebssportgemeinschaft am Standort Essen sich als festes sportliches Angebot etabliert hat und seit Bestehen immer weiter gewachsen ist: Sowohl mit Blick auf die Mitglieder, die nicht nur Betriebsangehörige sondern auch deren Familienmitglieder und Freunde sind. sondern auch in den verschiedenen Disziplinen.



Beginnend mit Fußball wurde über die Jahre eine beachtliche Bandbreite sportlicher Tätigkeiten von Euch aufgebaut. Von schweißtreibenden Aktivitäten wie Badminton, Rudern oder Tischtennis über Motorsport und Brettspiele bis hin zum aktuellen Angebot eSports ist hier für alle etwas dabei. Mittlerweile zählt die BSG am Standort Essen ca. 700 Mitglieder und hat ein vielseitiges Angebot in 15 Sparten im Programm. Darauf könnt Ihr wirklich stolz sein!

Als Personalvorstand der Westenergie AG freue ich mich wirklich außerordentlich über Eure großartige Arbeit in der BSG. Denn Betriebssport bietet einen idealen Ausgleich zur oft hohen Arbeitsbelastung. Manche wollen dabei die eigenen Grenzen ausloten, andere genießen es, gemeinsam im Team Höchstleistungen zu erbringen, und wieder andere haben schlicht Freude daran, sich im fairen Wettbewerb zu messen.

Dass das vielfältige Angebot der BSG nur durch das unermüdliche Engagement der Ehrenamtlichen möglich wird, ist mir bewusst. Deshalb gilt mein besonderer Dank all denen, die sich regelmäßig die Zeit nehmen, um ihren Kolleginnen und Kollegen die Möglichkeit zu bieten, außerhalb der Arbeit zusammen zu entspannen, sich besser kennenzulernen und natürlich Spaß zu haben.

Macht weiter so!

Herzliche Grüße



Oliver Henrichs

Personalvorstand Westenergie AG

360° DIGITAL OPTIMIERTER RÜCKBAU





RODIAS

YOUR DIGITAL TRANSFORMATION SPECIALIST

Rückbau Planung

- Berechnung von Rückbaumassen, Materialmengen und Ressourcenbedarf
- Prognose für die gesamte Projektlaufzeit
- Verbesserung der Planung durch computergestütztes kollaboratives Lernen
- Erfassung der Massen und Mengen vor Ort



Rückbau Optimierung

- Optimierung der Gesamtplanung in Bezug auf Zeit und Gesamtkosten
- Simulation von Handlungsalternativen
- Einsatz modernster KI-Technologien in enger Partnerschaft mit dem KIT



Rückbau Logistik

- Reststoffverwaltung während des gesamten Prozesses von der Demontage über Lagerung, Bearbeitung bis zur Entsorgung
- Benutzerfreundliche mobile Lösung (online / offline)
- Integration von Drittsystemen, wie Anlagenverwaltung, Messanlagen oder Bearbeitungsstationen





Hier steckt ganz viel Lindner drin

Wir sind ein niederbayerisches Familienunternehmen mit langer Bautradition bei Projekten in Deutschland und auf der ganzen Welt. Wir bauen gesündere Räume mit Mehr.Wert für den Menschen und seine Umgebung. Für ein rundum besseres Gefühl in jedem Raum.



www.Lindner-Group.com

 **Lindner**

BSG Energie Essen e.V.

Amateurfunk
Badminton
Brettspiele
Drachenboot
eSport
Fußball (Groß- u. Kleinfeld)
Golf
Hap-Ki-Do
Motorrad
Rudern
Schach
Segeln
Tischtennis

BSG Energie Essen e.V.
Opernplatz 1
45128 Essen

Vorstand:
hoang-dung.duong@westnetz.de
(Vorsitz)
roland.sanden@rwe.com
helene.martyn@rwe.com
r.rjeschni@eon.com
nhuhung.boc@rwe.com
olaf.broekmann@westnetz.de

Andreas Gierlich GmbH & Co
Kommanditgesellschaft

Gebäudereinigung Colonia

Ausführung von Reinigungsarbeiten seit 1899

50676 Köln • Steinstr. 23 • Tel. 0221/311366 • Fax 0221/324972
ld-agierl@netcologne.de

BSG Amateurfunk

Brücke in die Welt

Der Amateurfunk ist weltweit in der Internationalen Fernmeldeunion (ITU) geregelt. In Deutschland kümmert sich die Bundesnetzagentur (BNetzA) um die Umsetzung und Durchführung des Amateurfunkdiensts. Basierend auf dem Amateurfunkgesetz erteilt diese den Funkamateuren nach bestandener Prüfung eine Zulassung zur Teilnahme am Amateurfunkdienst. Funkamateure sind berechtigt eigene Geräte für den Funkbetrieb zu bauen und zu betreiben.

Bereits 2003 begannen sich Funkamateure aus dem RWE-Konzern in der **BSG Amateurfunk** zu organisieren. Die Kommunikation der in Deutschland verteilten Spartenmitglieder erfolgt per Funk.

Den Grundstein für die manuelle Digitalisierung von Ziffern für die leitungsgebundene als auch funktechnische Übertragung legte Samuel Morse 1833. Seit 1865 ist der um weitere Zeichen erweiterte Code als internationaler Standard genormt und avancierte inzwischen sogar zum immateriellen Weltkulturerbe der UNESCO.

In der Sparte Amateurfunk haben wir uns in den letzten Jahren viel über die automatische Digitalisierung unserer Übertragungssignale ausgetauscht und diese letztendlich in vielen Versuchen erprobt und eingeführt. Das hat für uns den großen Vorteil, dass wir durch die Nutzung von Internet-Netzwerken unabhängig von der Reichweite unserer Funksignale und nicht den atmosphärischen Störungen ausgeliefert sind. Das führte aber auch zu deutlich mehr technischem Equipment.





Aber die „letzte Meile“ bleibt immer eine Funkverbindung.

Anders als beim Telefonieren hören alle Funkamateure weltweit mit, die auf der Frequenz sind. Das gilt insbesondere für den klassischen Sprechfunkverkehr. Hier liegt auch der Reiz für den Funkbetrieb. Es ist immer wieder eine Überraschung, wenn man wo am anderen Ende der Brücke in die Welt des Äthers erreicht!

Unter unserem Rufzeichen DLORWE nehmen mehrere Mitglieder der BSG Amateurfunk jeweils Ende August am „International Lighthouse & Lightship Weekend (ILLW)“ teil - und das seit 17 Jahren vom Alten Leuchtturm der Insel Borkum aus.

Die Idee zum ILLW entstand 1993 in Schottland. Zunächst waren nur 11 Amateurfunkstationen an/auf Leuchttürmen beteiligt. Als wir 2004 erstmalig teilnahmen, waren bereits 383 Leuchttürme aus 52 Ländern dabei. Im aktuellen Berichtsjahr 2022 waren es 393 Leuchttürme aus 46 Ländern. www.illw.net

2005 erhielt die Betriebssportgruppe Amateurfunk vom Heimatverein Borkum zum ersten Mal die Erlaubnis, den Funkbetrieb vom Alten Leuchtturm aus aufzunehmen. Zusätzlich nutzen wir seit 2010 auch das ehemalige Leuchtturmwärterhaus am Fuße des Turms. Damit erschloss sich für uns ein weiterer Standort für den Funkbetrieb.

Im Jahr 2023 fahren wir zum 20. Mal anlässlich des ILLW an den Alten Leuchtturm auf der Insel Borkum.



Vollbepackt und voller Erwartung kommen wir gerne jedes Jahr nach Borkum.

Unser Equipment besteht aus Antennen, Antennenkabeln, Funkgeräten, Netzteilen, Laptops und viel, viel Kleinkram.

Für vier Tage ist dann die Jugendherberge unser Domizil. Hier können wir ganz in Ruhe und ungestört auf viel freiem Gelände auch mal neue Geräte und Antennen testen.

Mitten in der Stadt am Alten Leuchtturm gibt es kein freies Gelände und die Antennen müssen sicher befestigt sein. Besonders der lange Draht am Leuchtturm muss Wind und Wetter standhalten. Sind die Vorarbeiten abgeschlossen, können wir es kaum erwarten, den Funkbetrieb aufzunehmen.

Im Jahr 2022 waren wir mit sieben Funkamateuren am Start.

Nicht nur auf dem Leuchtturm bestand und besteht großes Interesse bei Groß und Klein an unseren Aktivitäten. Interessierten Besuchern erklären wir gern unsere Technik und unser Tun.



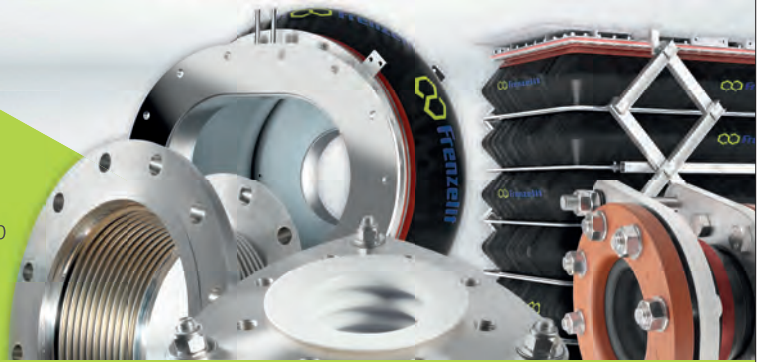
Frenzelit Kompensatoren



Systemlösungen für Maschinen- und Anlagenbau

Frenzelit GmbH
Postfach 11 40
95456 Bad Berneck
Phone +49 9273 72-0
info@frenzelit.com

GERMANY | USA
INDIA | CHINA



DICHTUNGEN
GASKETS

ISOLATIONEN
INSULATION

KOMPENSATOREN
EXPANSION JOINTS

www.frenzelit.com

Kundenzufriedenheit ist unser oberstes Ziel!

Frenzelit Design- und Werkstoff-Know-how

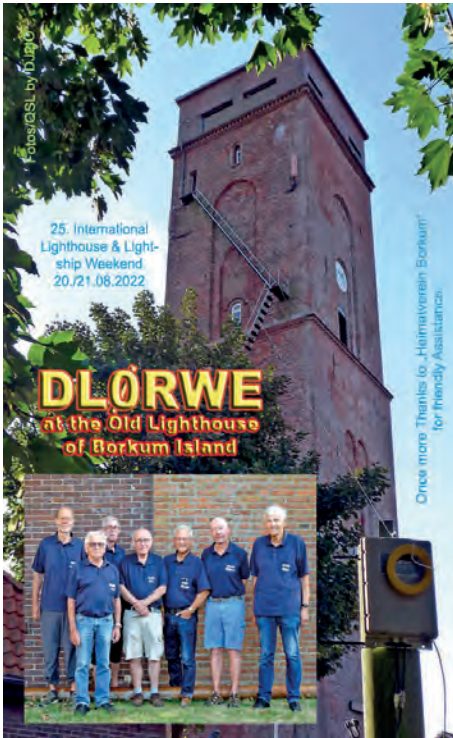
Die individuellen Einsatzbedingungen und Dimensionen im industriellen Anlagenbau erfordern maßgeschneiderte Lösungen, dabei werden der notwendige Kompensator-Typ sowie chemisch beständige Beschichtungen oder Elastomere speziell auf den Anwendungsfall abgestimmt. Die ausschlaggebenden technischen Gewebe werden im eigenen Haus entwickelt und hergestellt. Der Kunde profitiert hier gleich doppelt, einmal durch unser breites anwendungstechnisches Wissen im Bereich von Weichstoff-, PTFE-Verbund- und Elastomer-Kompensatoren und zum anderen durch die fundierte Kombination von Produkt- und Werkstoffkompetenz aus vielen Jahrzehnten Erfahrung.

Projektierung, Montage, Inbetriebnahme

Maßgeschneiderte Lösungen setzen die exakte Problemerkennung voraus, deshalb steht bei Frenzelit die persönliche Beratung durch unsere Ingenieure im Vordergrund. Sie entwickeln gemeinsam mit dem Kunden eine technisch funktionelle und kostengünstige Lösung. In allen Phasen der Implementierung von Kompensatoren stehen Ihnen unsere erfahrenen Ansprechpartner zur Verfügung. Von der Planung über die Herstellung bis zum Einbau und der Wartung während der gesamten Betriebsdauer Ihrer Anlage. Für die Erstausrüstung von Neuanlagen ebenso wie für Umbauten und den Einbau von Ersatzteilen. Kompensatoren von Frenzelit sind keine „Produkte von der Stange“, sondern maßgefertigt für Ihre ganz spezielle Anwendung.

Frenzelit GmbH · Frankenhammer · 95460 Bad Berneck · Germany

Phone: +49 9273 72-0 · Fax: +49 9273 72-102 · www.frenzelit.com · kompensatoren@frenzelit.com



Europa- und weltweite Verbindungen zu anderen Leuchttürmen sind unser besonderes Interesse. Mit nur 100 Watt Sendeleistung gelang uns die bisher weiteste analoge Sprechfunk-Verbindung bis nach Japan/Tokio!

Es ist Brauch, die Funkverbindung mit einer sogenannten QSL-Karte zu bestätigen. Jedes Jahr haben wir dazu eine neue QSL-Karte entworfen.

Insgesamt kamen bei unseren Aktivitäten auf Borkum bereits über 8.100 Funkverbindungen zustande, darunter 325 zu anderen Leuchttürmen. Das sind bei Weitem noch nicht alle, und so haben wir in den nächsten Jahren noch einiges vor.

Viele der Spartenmitglieder sind auch in unserer digitalen Mittwochsrunde in D-Star Ortszeit ab 20:30 Uhr auf dem Reflektor Germany / Ruhrgebiet DCS001-I QRV.

Interesse geweckt? Sprecht uns an!

 **Ansprechpartner:**

Kontakt: Spartenleiter Joachim Fischer
E-Mail: BSGEnergie-Amateurfunk@gmx.de
Internet: dl0rwe.de

Legende:

Auszug aus dem internationalen Verzeichnis des Q-Gruppen Codes

QRV: Ich bin bereit

QSL: Ich bestätige den Empfang der Funkverbindung

QSO: Ich kann eine Verbindung tätigen

www.engels-ingenieure.de

Tragwerksplanung
Bauwerksprüfung
Instandsetzung
Brandschutz
Bauphysik
Baustatik
Prüfung

ENGELS
INGENIEURE

let's give a hug
to mama nature.

bikecare made in deutschland

100 % funktion
100 % umweltfreundlich
100 % made in deutschland

antidot-bikecare.de

f i y
grow with us

antidot.



Ventilatorservice vor Ort

Rotorrevision in 6 Wochen

Korrosionsschutz

Verschleißschutz

- ▶ Direkt verfügbarer und spezialisierter Field-Service
- ▶ In unserer Service-Werkstatt kein Problem
- ▶ Innovative modulare Lösungen zum Schutz vor Taupunktkorrosion, z.B. bei veränderten Betriebsbedingungen
- ▶ Anlagenoptimierter Oberflächenschutz auch in härtesten Umgebungen

a company of  POWERCHINA

www.tlt-turbo.com

TLT-Turbo GmbH | Gleiwitzstr. 7, 66482 Zweibrücken | +49 6332 808-0 | service@tlt-turbo.com



TLT-Turbo

Einfach nachhaltig das Bike reinigen

Umweltverträgliche Fahrradpflege muss nicht kompliziert sein. Die neue **Bikecare-Marke antidot von Bremer & Leguil** macht umweltbewussten Radfahrern die Fahrradreinigung erstaunlich einfach – mit biologisch abbaubaren Produkten und einem betont übersichtlichen Sortiment.

So steht mit dem **antidot Bike Reiniger** ein einziges Produkt für die umweltverträgliche Pflege fast aller Fahrradteile bereit. Die Inhaltsstoffe sind nachweislich zu 100 % biologisch abbaubar. Bei der Produktion wird vollständig auf Mineralöl und Festschmierstoffanteile wie Weichmetalle oder Kunststoffteile verzichtet. Für die Antriebspflege bietet antidot den umweltfreundlichen antidot Kettenreiniger sowie zwei Kettenöle, die alle Einsatzbedingungen abdecken und zu 90 % bzw. 80 % aus nachwachsenden Rohstoffen hergestellt werden. Sämtliche Verpackungen von **antidot** bestehen soweit wie möglich aus recycelten Materialien.



Zwar gibt es bereits Bikecare-Produkte, die als biologisch abbaubar deklariert sind, jedoch verweist Bremer & Leguil-Geschäftsführer Frank Schnipper darauf, dass diese Bezeichnung kein geschützter Begriff ist. „Anwender von antidot haben dagegen die Sicherheit, dass die Produkte nach den strengen Richtlinien der OECD (OECD 301B) geprüft wurden. Konkret bedeutet das: Die Inhaltsstoffe sind zu 100 % abbaubar, 70 % davon schon nach 28 Tagen.“

HAYS Working for
your tomorrow

GREEN ENERGY FÜR UNSER MORGEN!

Mit unserer Expertise haben Sie Rückenwind

hays.de

ERFAHRENER LOGISTIKPARTNER GESUCHT? HOLEN SIE UNS INS BOOT!



GRIESHABER Logistik GmbH
Röntgenstraße 40 | 50169 Kerpen
Telefon +49 2237 6908-0
www.grieshaberlog.com

GRIESHABER
Logistik

The logo graphic consists of several parallel diagonal lines in red and white, creating a stylized 'G' shape.

BSG Badminton

Lust auf das schnellste Rückschlagspiel der Welt ?

Im August 2013 stellte Tan Boon Heong aus Malaysia einen neuen Weltrekord auf. Er schmetterte einen Smash mit 493 km/h über das Netz, unglaublich oder ?

Ganz so schnell sind wir zwar nicht, aber dafür engagierte Spieler/innen, die in allen Altersklassen und Spielstärken, seit Gründung der Badminton-Sparte im Jahre 1995, vertreten sind.

Aktuell trainieren und spielen wir mittwochs von 17:30 bis 19:00 Uhr auf mehreren Courts in der Sporthalle „fivestar-fitness“, Schürmannstraße 19a, in 45136 Essen-Bergerhausen.

Wir spielen in wechselnder Zusammensetzung Doppel/Mixed und Einzel.

Ein bis zwei Mal im Jahr veranstalten wir ein internes Turnier und lassen dieses in geselliger Runde ausklingen. Darüber hinaus beteiligen wir uns von Zeit zu Zeit auch an externen Turnieren mit anderen Betriebssportgruppen.

Wer also eine Sportart sucht, wo Ansprüche an Kondition und Reflexe gestellt werden, bei jedem Spiel Konzentrationsfähigkeit, Schnelligkeit und taktisches Geschick gefordert wird und alle Anforderungen mit Spaß kombiniert, sollte Badminton spielen. Durch diese vielseitige Sportart wird der Körper zudem effektiv trainiert.

Interessierte Kollegen/-innen sind zu einem „Probeabend“ herzlich eingeladen.

Ebenso stehen die beiden untenstehenden Ansprechpartner für weitere Fragen jederzeit zur Verfügung!

Ansprechpartner:

Reiner Christ – rfchr@t-online.de / 0209- 45858

Thomas Mohr – thomas.mohr@amprion.net / 0231 5849 12058

BSG Brettspiele

„Ich geh heute Abend noch zum Betriebssport.“

„Was machst Du denn?“

„Brettspiele.“

irritierter Blick des Kollegen „Hä?“

„Ja, Du weißt schon: Spiel des Lebens, Monopoly, nur moderner: Carcassonne, Die Siedler von Catan, Dominion ... sowas halt.“

„Ah ja - und das soll Sport sein?“

„Genau. Genauso wie Schach!“

„...“

So oder so ähnlich läuft das Gespräch oft ab, wenn wir anderen von unserer Leidenschaft erzählen.

Und dann gibt es da noch die Kollegen und Kolleginnen, die glänzende Augen bekommen und erfreut fragen, ob sie da auch mal mitkommen können, sie würden nämlich so gerne spielen, aber nie genügend Leute zum Mitspielen zusammen bekommen...



Betriebssportwochenende



Von hinten...

Und genau so ist die Betriebssportgruppe Brettspiele entstanden. Begeisterte Brettspieler auf der Suche nach Mitspielern treffen sich alle 2 Wochen und spielen. Jeder bringt einfach die Spiele mit, die er gerne mal wieder spielen möchte oder die er sich gerade neu gekauft hat und dann bilden sich nach einer kurzen



Preisverleihung beim Turnier



Konzentration beim Turnierspiel - „7 Wonders“

Vorstellung der Spiele die Grüppchen fast von alleine. Je nach Größe der Spielrunde gibt es ein oder mehrere Gruppen, je nach Interesse der Mitspieler werden mehrere kurze oder auch mal ein langes Spiel gespielt. Das hängt immer von den aktuellen Spielen und den Anwesenden ab.

Auch die Nachwuchspflege wird groß geschrieben, die Kinder unserer Mitglieder begleiten ihre Eltern oft zum Spieleabend und natürlich am Wochenende.



Auch die Kinderspiele kommen nicht zu kurz

Ansprechpartner:

Olaf.broekmann@westnetz.de

BSG Drachenboot

Die Sparte Drachenboot in der BSG Energie Essen wurde im Jahr 2005 gegründet. Die Idee, sich in einer Betriebssportgemeinschaft zu organisieren, entstand dabei nicht über Nacht. Seit einigen Jahren traf sich ein zusammengewürfelter Haufen RWE-Mitarbeiter, um unter dem Teamnamen „Strompiraten“ beim Mülheimer Drachenbootfestival an den Start zu gehen.

Mit Toto wurde von Beginn an ein engagierter und erfahrener Spartenleiter gefunden und das Drachenbootteam bekam den Namen „Energiebündel“.

Um einen regelmäßigen Trainingsbetrieb sicherzustellen, schloss sich die BSG dann dem TVK 1877 Essen an. Der TVK hatte kurz zuvor die Sparte Drachenboot gegründet und konnte der BSG sowohl ein Drachenboot als auch ein optimales Trainingsrevier zur Verfügung stellen. Ab 2008 trainierte Jürgen Moog (neben Toto und Carsten Haag Gründungsmitglied der Sparte Drachenboot) die Energiebündel mit Leib und Seele und hat im wahrsten Sinne des Wortes „ein Team“ aus individuellen Paddlern geformt.



Der Wettkampfkalender wurde schnell um zahlreiche Events erweitert. Hierzu gehören zum Beispiel die vom TVK jährlich ausgerichtete Regatta, die Baldeney-

see-Regatta, die Auesee-Regatta in Wesel und natürlich die Regatta auf der Ruhr in Mülheim und auf der Saar in Merzig. Eine besondere freundschaftliche Beziehung bestand über viele Jahre zu dem Team „Schlaue Stromer“, eine Betriebssportgruppe des damaligen RWE Partnerunternehmens energis aus dem Saarland.



Was heißt hier „Drachenboot“?

Welchem Zuschauer fallen auf Drachenbootwettkämpfen nicht sofort die prächtigen Drachenköpfe und Schwänze auf, die jedes Boot nach chinesischer Tradition schmücken? Wem klingt nicht schon von Weitem das Dröhnen der Trommeln ins Ohr, wenn nach dem Startkommando jedes Team, wie in einer Strafgalere angefeuert wird, um auf der Strecke nicht an Motivation und Druck zu verlieren?

Die Tradition des Drachenbootpaddelns kommt ursprünglich aus China. Seit den neunziger Jahren und nicht zuletzt den World Games in Duisburg 2005 sind Drachenboot-Events und somit diese faszinierende Sportart endgültig in Europa angekommen.

Der erste Einstieg in den Drachenbootsport ist zunächst einmal denkbar einfach, ins Boot setzen und paddeln. Die grundlegende Technik und das Paddeln im Rhythmus kommen dann mit etwas Übung fast von allein. Da 20 Paddler gemeinsam das Boot vorwärtsbewegen, ist Drachenbootfahren auch bestens geeignet für Teambuildingevents.



Werner Thoma
Baugesellschaft mbH & Co. KG

seit 55 Jahren

**OPTIMIERT BAUEN.
AUS LEIDENSCHAFT.**

Sonnenhang 8 | 50127 Bergheim

✉ info@thoma-bau.de | ☎ +49 2271 67970



thoma-bau.de

WEBER
100 JAHRE
Wir schaffen Verbindungen

Ein. Jahrhundert. Unternehmen.
Know-how und Kontinuität im Dienste Ihrer Anlagen.

■ Industrieller Rohrleitungsbau & Anlagenbau ■ Instandhaltungsservice ■ Engineering ■ Energy Service
■ Kerntechnik ■ Gerüstbau

www.weber-unternehmensgruppe.com

Drachenboot-Regatten finden von Frühjahr bis Herbst bundesweit statt. Von der reinen Fun-Regatta für Freizeitsportler bis zur Deutschen Meisterschaft für Vereinsmannschaften im Breiten- und Leistungssportbereich gibt es für jeden je nach Ambition und Trainingsaufwand das passende Event. Üblicherweise gehen die Rennen über eine Wettkampfstrecke von 250 Meter. Je nach Strömung, Wind und Trainingseinsatz kann ein eingespieltes Drachenbootteam über diese Distanz eine Zeit um die Minute erzielen. Einige Regatten bieten zusätzlich längere Strecken an.

Um für diese interessante Sportart zu werben und nicht nur Nutznießer, sondern auch Ausrichter einer eigenen Regatta zu sein, wurde von der BSG von 2008 bis 2019 die konzernweite RWE-Regatta organisiert und durchgeführt. Der damalige Konzernchef Dr. Jürgen Großmann übernahm persönlich die Schirmherrschaft der Regatta und ließ es sich auch nicht nehmen, persönlich mit einem Team an den Start zu gehen.



Die Energiebündel bieten für alle Interessierten die Möglichkeit, bei einem Probetraining das Paddeln im Drachenboot unverbindlich auszuprobieren und diesen einmaligen Teamsport hautnah zu erleben. Termine fürs Probetraining können jederzeit mit dem Trainer abgestimmt werden. Das Training findet das ganze Jahr über statt. Nur bei Hochwasser, Gewitter oder zugefrorenem See verzichten auch die Energiebündel freiwillig auf das Paddeln.

Energiebündel auf Erfolgskurs

In den vergangenen Jahren sind die Energiebündel bei über 80 Regatten an den Start gegangen. Zu den sportlichen Höhepunkten gehörte hier sicherlich 2013 die Teilnahme mit unserem Damenteam bei der NRW Landesmeisterschaft und anschließend dann bei der Deutschen Drachenbootmeisterschaft. Mit dem zweiten Platz über die 500 m Strecke bei der NRW-Landesmeisterschaft sowie dem fünften Platz bei der Deutschen Meisterschaft über die gleiche Strecke wurden die bisher größten Erfolge in der Vereinsgeschichte der Betriebssportgruppe Drachenboot realisiert.



Auf unseren Webseiten www.energiebueindel.org findet man unter anderem viele spannende Berichte zu den von uns besuchten Regatten.

Energiebündel auf Reisen – Zwischen Elbe und Adria

Manchmal brauchen Energiebündel frisches Wasser unter ihren Paddelblättern. Dann wird das blauweiße Täschchen gepackt und auf geht's - in den hohen Norden, ins saarländische Merzig, in die österreichischen Alpen oder an die Adria. Immer dabei: eine Riesenportion gute Laune und die Gewissheit, dass das Reisen sowohl ein Erlebnis ist als auch das Team enger zusammenschweißt. Und das wie-

derum zahlt sich bei der nächsten Regatta aus, wenn jeder bereit ist, auch sein letztes Körnchen für den gemeinsamen Erfolg zu geben.

Zu den Highlights unserer Reisen gehört sicher die Reise nach Venedig, wo wir 2012 und 2016 an der legendären Vogalonga teilgenommen haben. Für 2023 steht dieses einzigartige Event auch wieder auf unserem Regattaplan. Hierzu eine kurze Erläuterung: Vogalonga heißt zu Deutsch „langes Rudern“ und steht für eine außergewöhnliche Veranstaltung an diesem besonderen Ort. Die Lagunenstadt ist Austragungsort dieses alljährlich am Pfingstsonntag stattfindenden Großereignisses. Wie der Name Rudern schon verrät, findet alles auf dem Wasser statt und darf nur von Booten begleitet werden, die ausschließlich mit Muskelkraft bewegt werden. Einst als Demonstration der venezianischen Gondoliere gegen den zunehmenden motorisierten Bootsverkehr in Venedig hervorgegangen, ist es heute für Teilnehmer wie für Zuschauer eine unvergleichliche Ansammlung unterschiedlichster Art mit Muskelkraft betriebener Wasserfahrzeuge vor atemberaubender Kulisse, die in Europa sicher ihres gleichen sucht.



In den österreichischen Alpen waren wir 2013, 2017 und 2022 nicht zum Skifahren, sondern haben dort an den weltweit höchsten Drachenbootrennen im Defereggental / Osttirol teilgenommen.

Wir bauen
Komplettlösungen
im sensiblen
Industriebestand



Bauen 4.0



+49 2655 95000

augel.de



WIR SIND
ARNHOLDT



www.arnholdt.bilfinger.com



BILFINGER

Energiebündel blicken optimistisch in die Zukunft

Siebzehn Jahre Energiebündel liegen hinter uns.

Nachdem wir bedingt durch die Corona Pandemie zwei Jahre keine Regatten fahren und auch nur eingeschränkt trainieren konnten, wird nun wieder fleißig trainiert.



2022 sind wir auch wieder auf einigen Regatten gestartet. Sehr motivierend war hier auch gleich der Regattasieg auf der ersten Regatta (Regattabericht hierzu auf unserer Webseite www.energiebueudel.org)

Erfreulicherweise haben wir auch einige neue Mitglieder in unserem Team aufgenommen.

Wir freuen uns auf weitere Jahre mit spannenden Regatten, sportlichen Erfolgen und jeder Menge Spaß.

Und warum?

Weil wir's können!

Und womit?

Mit Recht!

Und...

...Vergnügen!

**Denn wir sind die Energie...
BÜNDEL!**

(unser Schlachtruf)

OP Energy – BSG eSports-Sparte

Hallo liebe Leserinnen und Leser, Sportler und eSportsler,

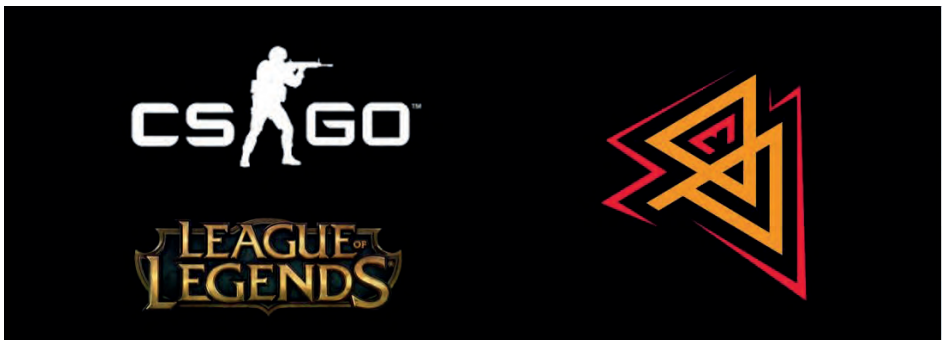
mit ca. 100 Mitgliedern – vom Hobbyspieler/-innen bis zum Semi-Pro – sind wir mit Fantasie, Einfallsreichtum, Strategie und Durchhaltevermögen in der eSports-Sparte unserer Betriebssportgemeinschaft vertreten.

Mit eSports betreiben unsere Mitglieder nicht nur ein Hobby, sondern auch den Wettkampf. Dies funktioniert für jeden und von überall aus wunderbar, denn eSports kann man sehr gut von zu Hause aus betreiben 😊

Übrigens: Dadurch sind unsere eSportsler technisch bestens für das Home Office ausgestattet.

Unsere Sparte wurde 2017 gegründet und erfreut sich seitdem einer immer größeren Bekanntheit und Beliebtheit innerhalb des Unternehmens aber auch außerhalb. Alexander Gaytandjiev (Force/Group Innovation) und Tolga Yasar (Westnetz) sind unsere Spartenleiter, die durch transparente Strukturen, ehrgeizige Ziele sowie klare Regeln und mit viel Power und Engagement unsere eSports-Sparte immer weiterentwickeln.

Die beiden sind ebenfalls Unterspartenleiter für Counter-Strike Global-Offensive (CS:GO) und dort für die Teams zuständig. Ebenfalls mit dabei sind Robin Schubert (Westnetz/Sekundärtechnik) als Unterspartenleiter für „League of Legends“, wo er das aktuelle Team betreut, und weitere Teams aufbaut, Sebastian Tümler von der EGS und Kristin Benders von Westnetz.



Bei uns werden außerdem noch Clash Royale und FIFA gespielt. Weitere Sparten hat es in der Vergangenheit bereits gegeben und sind weiterhin sehr willkommen.

Unser Motto lautet „Jedes Mitglied geht abends mit einem guten Gefühl schlafen, wacht morgens mit einem guten Gefühl auf und freut sich auf das gemeinsame Spiel mit dem Team oder in der Community!“ und daher legen wir viel Wert darauf, dass keine Spieler/-innen innerhalb oder außerhalb unserer Sparte von unseren Mitgliedern beleidigt oder diffamiert werden. Wir tolerieren keine offensichtlichen Beleidigungen, Rassismus, Sexismus, Bezüge zu illegalen Aktivitäten oder Belästigungen über andere Personen oder Personengruppen. Diese klare Positionierung ist ein Teil unserer Wertekultur, was viele Mitglieder schätzen und warum sie sich bewusst für unsere eSport-Sparte entschieden haben. Zahlende Mitglieder im eSport Bereich sind keine Selbstverständlichkeit. Wir sind daher stolz auf unsere Community und jeder ist bei uns willkommen. Das gilt für Kollegen/-innen innerhalb des Unternehmens, aber auch für Externe.

Viele Vereine, Clubs und Gemeinschaften hatten durch die Pandemie große Einschränkungen. Wir zum Glück nicht, da unsere Mitglieder ihr Equipment alle zu Hause haben und somit hatten wir zeitweise bis zu 70 Spieler/-innen gleichzeitig aktiv auf unserem Teamspeak oder Discord-Server. Das kann man sich wie einen virtuellen Stammtisch vorstellen, auf dem es verschiedene Gruppen für verschiedene Themen gibt und man sich hierzu mit anderen Personen austauschen kann. So ist der soziale Kontakt auf der virtuellen Ebene für alle möglich.

Dürener Rohrleitungsbau GmbH
Auweg 18
52349 Düren

Tel.: 0 24 21 / 96 53 0
 Fax: 0 24 21 / 6 66 48
 Internet: www.drb-dn.de
 E-Mail: info@drb-dn.de



DRB
DÜRENER ROHRLEITUNGSBAU

Erdverlegter Rohrleitungsbau
Tiefbau u. Spezialtiefbau
Grabenlose Verlegetechniken | Fernwärmetechnik
Industrierohrleitungs- / Anlagenbau



DIN EN ISO 3834-3 | RAL-GZ 962/2
 AD 2000-HP 0 | DIN 18800 Teil 7
 WHG § 19 | TRGS 519



TUV
certified

Mehr Energieeffizienz durch Präzisionsdüsen und Düsensysteme.

ENGINEERING
YOUR SPRAY SOLUTION



Lechler GmbH · Ulmer Straße 128 · 72555 Metzingen
 Tel. 07123 962-0 · Fax 07123 962-301 · info@lechler.de

www.lechler.de

KALTHOFF

WWW.DOPPELBODEN.COM

KALTHOFF GmbH
Doppelboden-Anlagen

Dickenbruchstraße 39

58135 Hagen

Tel.: 02331-9482-0

Mail: info@kalthoff.com



BLEES-KÖLLING-BAU GMBH

Hoch- und Tiefbau · Gebäude- und Betoninstandsetzung
Bergschadensbeseitigung · Rohr- und Kabelverlegung

50679 Köln

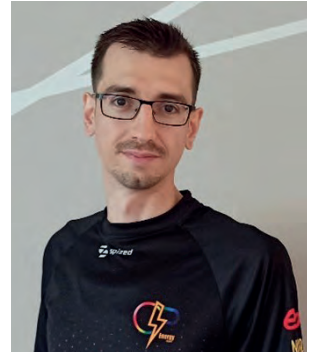
Siegburger Straße 241

Telefon: +49 221 824-3290 Fax: +49 221 824-3229

Email: bles-koelling-bau@zueblin.de

50169 Kerpen

Heisenbergstraße 44-58



Natürlich treffen wir uns auch persönlich. In unseren „Bootcamps“ werden von den einzelnen Teams Turniere oder Trainingseinheiten abgehalten, manchmal sogar über mehrere Tage.

Wir haben uns im letzten Jahr mit den anderen E.ON Gesellschaften ausgetauscht und eine eSport Dach Gesellschaft ins Leben gerufen, das eSport Network @ E.ON. Hier teilen wir Vorgehensweisen und Informationen untereinander. Außerdem organisieren wir Community-Meetings in denen wir unternehmensweit das Thema eSport vorstellen und eine Plattform für den weiteren Austausch bieten.

Das generelle Thema „gaming“ ist im Unternehmen von vielen Seiten aus gefragt. Von Projekten, die den gamification Ansatz in der App-Entwicklung einbringen möchten, bis hin zu Großevents, die durch das eSport Netzwerk und seinen modernen Kommunikationskanälen angereichert werden, ist alles dabei. Vor allem nimmt das Thema eine immer weiter höhere Priorität zum Steigern der Attraktivität des Unternehmens im Bereich Recruiting ein.

Wenn ihr auch Teil unserer Community werden möchtet, meldet euch einfach bei Alexander Gaytandjiev, Tolga Yasar, esport@eon.com oder schaut für weitere Informationen auf unserer Homepage unter www.op-energy.de

Fußball HV

unsere Mannschaft hat sich vormalig aus Kollegen der ehemaligen RWE Deutschland AG Zentrale gebildet. Mittlerweile sind wir ein bunt gemischter Haufen aus verschiedensten Unternehmensteilen und spielen 1x die Woche lockeren Hallenfußball. Zusätzlich veranstalten wir Freundschaftsspiele gegen andere Betriebssportmannschaften und nehmen an Turnieren teil. Jeder ist herzlich willkommen bei uns. Bei Interesse meldet euch beim Spartenleiter unter **shao.zou@westnetz.de**

Fußball Trading

Spartenleitung

Hung Boc ist seit 2001 im RWE Konzern als Risikocontroller tätig (ursprünglich bei RWE Trading GmbH, dann RWE Supply & Trading GmbH, danach RWE Group Business Services GmbH). Seit dem 01.04.2017 ist er Mitarbeiter der RWE AG. Hung, wie er von allen beim Vornamen genannt wird, gehört zu einen der ersten Mitglieder der Sparte Fußball Trading.

Kontakt

Email: NhuHung.Boc@rwe.com

Roland Sanden hat 2001 bei der Steuerabteilung der RWE Power angefangen. In 2007 ist er der Sparte Fußball Trading aktiv beigetreten. Im gleichen Jahr wechselte Roland von RWE Power AG zur Steuerabteilung der RWE Supply & Trading GmbH. Aktuell ist Roland für die RWE Renewables im Accounting tätig.

Kontakt

Email: roland.sanden@rwe.com

Historie

Die Sparte Fußball Trading wurde in 2003 gegründet. Die initiale Zündung zur Gründung dieser Sparte ging von Willi Kemberg aus. Anlass hierfür war das Freundschaftsspiel zwischen den ehemaligen Gesellschaften RWE Trading GmbH und Innogy plc.



Und aus innogy wird E.ON? [...Zusätzlich bestehen Überlegungen mit einem RWE / innogy Team]

Training

Wir trainieren regelmäßig am Montag von 19.00 - 20.30 Uhr. Derzeit spielen wir normalerweise in der Wintersaison in der Soccer Halle an der Schürmannstr. auf Kunstrasen und in der Sommersaison unregelmäßig draußen auf der Schillerwiese (Stadtwald) in Essen.

Im Jahr 2016 hat sich nach längerer Zeit wieder die Möglichkeit ergeben, auch draußen zu festen Terminen auf einem Aschenplatz in Essen im Walpurgistal (Platzanlage des DJK RSC Rellinghausen) zu trainieren. Unsere Fußballsommer-saison auf der Sportanlage im Walpurgistal ist Anfang April gestartet.

Nach einer kurzen Aufwärmphase gehen wir meistens direkt zum Fußballspielen über. Da die Spieler unterschiedliche Spielstärken haben, werden die Mannschaften möglichst ausgeglichen zusammengestellt.

[Unsere Bemühungen um einen Kunstrasenplatz im Außenbereich waren ohne Erfolg, da die Fußballplätze in Essen stetig ab- und umgebaut wurden. Über Hinweise über weitere Spielmöglichkeiten im Außenbereich auf Kunstrasen wären wir sehr dankbar.]



Autohaus Vetten GmbH

Gladbacher Str. 146
50189 Elsdorf
Tel. 02274-909010
www.Autohaus-Vetten.de

- **TOYOTA** Servicepartner
- **SUZUKI** Servicepartner
- Verkauf von
SUZUKI und **TOYOTA** Neuwagen



TOYOTA



SUZUKI

BROCKHAUS GMBH & CO. KG

HAMMERWERK • GESENKSCHMIEDE • BEARBEITUNGSWERKSTATT

Schmiede-, Press-, Guss- & Stanzteile · Systemkomponenten · komplette Baugruppen · Schweißkonstruktionen

Unser Produktprogramm

- Gesenkschmiedeteile, roh bzw. einbaufertig bearbeitet
- CNC Dreh- & Frästeile
- Komplett Baugruppen
- Gussteile, roh bzw. einbaufertig bearbeitet
- Press-, Stanz- & Laserteile
- Schweißkonstruktionen

Projekte - Prozesse - Qualität

Wir schmieden Ihre Zukunft!

Brockhaus GmbH & Co. KG
Nielandstr.29
58300 Wetter

Tel.: +49-2335-91095-0
Fax: +49-2335-91095-55



Team

Bei der Sparte Fußball Trading finden sich Kollegen von allen RWE- und innogy Gesellschaften wieder, wie z. B. RWE AG, RWE GBS, RWE Generation und aus dem E.ON Konzern wie bzw. Westnetz GmbH sowie RWE Supply & Trading GmbH mit ganz unterschiedlichen Spielstärken. Die Mannschaft setzt sich aus Spielern unterschiedlichster Nationen und verschiedenster Altersklassen zusammen.

Freundschaftsspiele

Seitdem wir in den Sommermonaten nicht regelmäßig draußen spielen können, ist es sehr schwierig Freundschaftsspiele, wie in den Vorjahren zuvor, zu organisieren. Wir sind jedoch immer offen für neue Herausforderungen :-).

Durch den neuen Aschentrainingsplatz auf der Platzanlage des DJK RSC Rellinghausen im Walpurgistal, bieten sich nun auch wieder Möglichkeiten für Freundschaftsspiele. Zusätzlich bestehen Überlegungen mit einem RWE / E.ON Team an den Ligaspielen des Betriebssport Kreisverbandes Essen teilzunehmen. Hierfür benötigen wir allerdings weitere aktive Mitglieder.

Für Freundschaftsspielanfragen bitte eine Person aus der Spartenleitung (siehe Textanfang) kontaktieren.

Turniere

In unregelmäßigen Abständen nimmt die Sparte Fußball Trading auch an Turnieren bzw. Kleinfeldturnieren teil. In 2012 hatten wir beim MEDION lenovo Fußballturnier den Turniersieg errungen.

Seit 2014 nimmt unsere Sparte regelmäßig am AOK-Cup teil. Die erstmalige Teilnahme war 2014, wobei wir dies auch schon mal als RWE-Companius Projekt anmelden konnten (diese Erlöse gingen zugunsten des Hundertwasserhauses).

Interesse geweckt?

Dann meldet Euch bei einem der Spartenleiter und schaut bei uns zu einem unverbindlichen Probetraining vorbei – wir freuen uns auf Euch!!!

BSG Golf

Golf für Jederfrau und Jedermann!

Reinschnuppern für Interessierte – Training und Aktionen für Anfänger bis Fortgeschrittene – Geselligkeit ohne Allüren

„Ich kann nicht genau sagen, was mich am Golf so fasziniert. Immer wenn man das Gefühl hat, jetzt hat man’s raus, macht es einem klar, dass es nicht so ist. Ich bin wohl einfach verrückt genug, weiterhin zu spielen.“ Clint Eastwood

Der kleine weiße Ball liegt unschuldig am Abschlag der Spielbahn. Ich konzentriere mich, um den Ball auf die Reise zu schicken; stelle mir vor, dass er wie an der Schnur gezogen gen Himmel steigt und nach gut 140m sanft neben dem Loch landet. Die Spaziergänger bleiben stehen, während ich lässig einen Probeschwingung durchführe. Der Puls steigt. Ich stelle mich an den Ball und schaue Richtung Ziel. Dann hole ich aus, bereit den Schlag meines Lebens zu machen. Der Schläger bewegt sich mit bedrohlicher Geschwindigkeit auf den Ball zu und ssssst schwingt er am Ball vorbei. Der Luftzug bewegt das kleine weiße Ding ganze 5,5cm von der Stelle. SCH...ade!!! Ein Luftloch aus dem Bilderbuch. Meine Halsschlagader pulsiert in ungekannter Intensität. Peinliche Stille. Was für eine Demütigung. Ich überlege kurz, ob ich meinen Schläger im nächsten Teich versenke. Ich kriege mich wieder ein. Mit größtmöglicher – äußerlicher – Gelassenheit positioniere ich mich für den zweiten Versuch. Zielen, ausholen, schlagen... getroffen. Wie ferngesteuert rast die Kugel Richtung Ziel und landet 6m neben der Fahne. Enorme Erleichterung und eine gute Portion Glückshormone durchströmen meinen Körper. Meine Mitspieler nicken anerkennend. Auf dem Weg zum Loch pendelt sich mein Emotionspiegel auf Normalmaß ein. Jetzt geht es ums Einlochen. Ich schaue mir die Beschaffenheit der Putt-Oberfläche (das Grün rund ums Loch) genau an. Ich erkenne eine leichte Kurve von links nach rechts. Ich ziele, putte und der Ball findet tatsächlich den Weg ins Loch. Wow! Mein Mitspieler klopf mir auf die Schulter und sagt: Den kann kein Profi besser – auf der ganzen Welt!

„Manch ein Golfer steht zu nah am Ball – auch nachdem er geschlagen hat.“ – Sam Snead

So oder so ähnlich kann es auf dem Golfplatz zugehen. Die Gradwanderung zwischen totaler Demütigung und Weltklasse ist extrem spannend. Egal wie gut oder unerfahren ein Spieler ist. Diese Situationen sind ständige Begleiter. Selbst als Anfänger gelingen einem Schläge, die kein Profi besser machen könnte. Zugegeben, der Profi kann es definitiv öfter. Aber in dieser Situation geht es nicht besser und man fühlt sich großartig. Diese Momente sind die Droge der Golfer. Ein einziger Schlag kann den ganzen Golftag zu einem tollen Tag machen. Ich behaupte: Jeder Neueinsteiger wird Weltklasse-Schläge-Momente erleben.

„Golf und Sex sind die einzigen Sachen, die Spaß machen, selbst wenn du nicht wahnsinnig gut bist.“ – Jimmy Demaret (Golf-Pro)

Das ist nur einer von vielen Gründen, weshalb Golf einen Versuch Wert ist.

Wir in der BSG Sparte Golf haben uns auf die Fahne geschrieben, Interessierten den Einstieg zu erleichtern. Den wenig bis viel erfahrenen (Club-)Spielern geben wir Gelegenheit, den golferischen Horizont in ungezwungener Atmosphäre zu erweitern. Wir bieten in Zusammenarbeit mit verschiedenen Clubs kostenlose Schnupperkurse an. Wer Feuer gefangen hat, unterstützen wir auf dem Weg zur Platzerlaubnis. Zudem arbeiten wir mit unterschiedlichen Clubs im Rhein-Ruhr-Gebiet zusammen und können attraktive Mitgliedschaften vermitteln. Über das Jahr verteilt treffen wir uns zu gemeinsamen Trainingseinheiten mit professionellen Golflehrern und feilen an der Technik. Darüber hinaus spielen wir Turniere in unterschiedlichen Formaten. Unseren BSG-Meister spielen wir in einem über die gesamte Saison dauernden Matchplay aus. Ein großer Spaß in dem Spieler 1:1 im KO-System gegeneinander spielen. Und am Ende kann es nur einen (Meister) geben. Wer ganz hoch hinaus möchte, kann als Mitglied an den Deutschen Betriebssport-Meisterschaften teilnehmen. Als Mannschaft treten wir in der WBSV-Mannschafts-Meisterschaft an. In einer ausgewogenen Wertung aus Brutto- und Nettoergebnissen spielen hier SpielerInnen aller Spielstärken im Liga-Mo-



MALER- UND LACKIERARBEITEN ■ FASSADENSANIERUNG
WÄRMEDÄMMUNG ■ BODENBELAGSARBEITEN
BETONINSTANDSETZUNG

WEISS GMBH

Himmelgeister Straße 88 · 40225 Düsseldorf

www.weiss-mfa.de • info@weiss-mfa.de



Ihr Dienstleister
mit Schwung und Elan ...



**Winterdienst
Gebäudereinigung**

www.samsic.de

 **LOGICALIS**
Architects of Change


CISCO
Partner
Global Gold Integrator

Architects of Change

Wir gestalten ihre digitale Zukunft

logicalis.de



KABEL- UND ROHRLEITUNGSBAU

**Nüsse Kabel- und
Rohrleitungsbau GmbH**

Carl-Zeiss-Straße 11 · 49824 Emlichheim

Tel.: 0 59 43 - 98 580-10 · Fax: -11

info@nuesse-kabel.de · www.nuesse-kabel.com

**DIE HARTE NUSS DER ENERGIEWENDE?
KNACKEN WIR!**

us mit. Außerdem messen wir uns regelmäßig mit anderen Betriebssportgruppen und organisieren Wochenend-Ausflüge für unsere Mitglieder. Ganz wichtig! Wir machen das alles zum Spaß!

„Limettengrüne Hosen und Schuhe aus Krokoleder – der Golfplatz ist der einzige Ort, wo ich wie ein Zuhälter rumlaufen kann, ohne weiter aufzufallen.“ – Samuel L. Jackson (Schauspieler)

Zum Start braucht man neben bequemer Kleidung, festen Sportschuhen nur den Antrieb es ausprobieren zu wollen. Wir vermitteln kostenlose und unverbindliche Schnupperkurse. Wer sich alleine nicht traut, darf gerne „Verstärkung“ mitbringen (z.B. Familie, Kollegen, Freunde). Als Mitglied der BSG RWE Essen Sparte Golf ist ein vierteljährlicher Betrag von € 7,75 fällig und es stehen alle Möglichkeiten unserer Sparte offen.

Einfach und unverbindlich ausprobieren!

Das gesamte Angebot ist sowohl auf Einsteiger/Anfänger als auch fortgeschrittene Golfer ausgerichtet!


Die Highlights kompakt:

- Kostenlose Schnupperkurse für jedermann
- Gruppen-Training an verschiedenen Orten
- Platzreifekurse
- Turniere
- Matchplay
- Qualifikation Deutsche BSG-Meisterschaft
- Liga-Mannschaft für alle Spielstärken
- Golf-Ausflüge
- Golf ohne Vorurteile und Allüren

WIR FÖRDERN NICHT NUR SCHÜTTGÜTER, SONDERN AUCH VERTRAUEN.

- Über 38 Jahre Expertise in den Bereichen Lagern, Fördern, Mischen, Rechen und Zerkleinern
- Individuelle Sonderlösungen
- Eigene Patente und Gebrauchsmuster
- Über 500 Maschinen- und Anlagenstandorte in Deutschland, Österreich und der Schweiz
- Starkes Team, auf das Sie bauen können





Experten für

WE KEEP MOVING.

Krane ● Tore ● Elektromaschinenbau



egeplast

Zukunftssichere Rohrsysteme



www.egeplast.de



FABRIK DES JAHRES
in der Kategorie
„Hervorragende Serienfertigung“

... alles im grünen Bereich

beermann

www.beermann.de



Betriebssport Drachenboot



DEUTSCHE KUGELHAHN MANUFAKTUR

BALL VALVES

4 LIFE

Made in Germany



DKM Armaturentechnik GmbH
Greenwichstraße 2
66482 Zweibrücken

www.dkm-armaturen.de
info@dkm-armaturen.de

Interesse oder Fragen?

Internet: <https://bsg-energie-golf.de/>

eMail: info@bsg-energie-golf.de

Wir freuen uns über jeden Kontakt und helfen gerne über die Schwelle...

Die Spartenleitung Golf

Stefan Burchardt Matthias Gärtner

Henry Weiß Bert Vollmann

„Achtzehn Golfplätze werden Ihnen über den Mitspieler mehr sagen als neunzehn gemeinsame Jahre am Schreibtisch.“
– Grantland Rice (Journalist)



Prämienstr. 59 in 52441 Linnich
Büro: Holzweilermarkt 3 in 41812 Erkelenz

Telefon: 02164 – 70 38 79

Telefax: 02164 – 70 38 94

E-Mail: peters-landschaftsbau-gmbh@t-online.de



BAUKOMPETENZ SEIT 1948

Bauunternehmung Bruno Klein GmbH & Co. KG

Kölner Straße 38 - 54584 Jünkerath - www.bau-klein.de



Helmut Peters GmbH
Sicherheitstechnischer Dienst

Arbeitssicherheit
SiGeKo Leistungen
Sicherheitstechnische Betreuung
Schulungen

Unser Leitsatz:
„Alle Verletzungen sind vermeidbar“
Wir unterstützen Sie in der Umsetzung

Kokkolastraße 5 | 40882 Ratingen
Telefon: 0177 / 59 288 09 | E-Mail: info@hpstd-gmbh.de

www.helmut-peters-gmbh.de

WEBER® Autoglas



Hauptsitz:
Carlo-Schmid-Straße 3
D-52146 Würselen
Gewerbepark Aachener Kreuz
(gegenüber dem Straßenverkehrsamt)
☎ +49(0)2405/3236
☎ +49(0)2405/92179

Niederlassung Belgien:
Néreth 46
B-4837 Baelen
☎ +32(0)87/331866
☎ +32(0)87/352538

www.weber-autoglas.de - info@weber-autoglas.de

AUTOSCHEIBEN ALLER MARKEN!

ENGELS

GLASTECHNIK ENGELS GMBH

GLASNOTDIENST TAG & NACHT
DIREKTE VERSICHERUNGSABRECHNUNG

(0201) ☎ **43 881 - 0**
www.glas-engels.de

EIGENE
HERSTELLUNG
MIT DIREKTEM
WERKS-
VERKAUF



Nach Maß: Duschkabinen • Glstüren • Glasvordächer
Farbige Glasrückwände • Druck auf Glas
lackierte Küchenarbeitsplatten & Küchenrückwände
Tischplatten • lackierte Glaswandverkleidung
Fenster & Türen • Reparaturen

BSG Hap-Ki-Do

Der Legende nach hat Hap-Ki-Do seinen Ursprung in ca. 3000 Jahre alten Kampfkünsten buddhistischer Mönche. Sie wendeten die Techniken an, um sich auf ihren Reisen gegen Menschen und Tiere verteidigen zu können.



„Hap-Ki-Do ist die original koreanische Kunst der waffenlosen Selbstverteidigung“. Mit diesem Satz beginnt das Vorwort des Lehrbuches unseres (leider verstorbenen) Großmeister Kim Sou Bong. Ähnlich formuliert es Detlef Klos (Großmeister eines anderen deutschen Hap-Ki-Do Systems) in seinem Buch: „Hap-Ki-Do ist die Kunst, seinen Gegner durch das Zusammenspiel von Geist und Körper zu besiegen“. Nach aktueller Auffassung, aber auch durch spätere Präzisierungen seitens Kim Sou Bong selbst, steckt in diesem Leitsatz zwar etwas spezifisches und auch charakterisierendes (Hap = Harmonie zwischen Geist und Körper), gleichzeitig erfolgt noch keine klare Abgrenzung zu anderen Budo-Systemen oder Sportarten, in denen das „Ki“ (= körperliche und geistige Kraft) ebenso eine wichtige Funktion hat: Es sind die Begriffe Selbstverteidigung, Kunst (Kampfkunst) und Sport („Siegen“ im Wettkampf), die zwar auf Gemeinsamkeiten hinweisen, aber in ihrer Anwendung dennoch unterschiedliche Zielsetzungen verfolgen und sich in ihrer Ausprägung voneinander differenzieren.

Unser Hap-Ki-Do (System Kim Sou Bong) versteht sich in erster Linie als Selbstverteidigung, und somit ist es wichtig, die Ausprägungen der verschiedenen Budo-Syste-



me nach Sport, Kunst oder Selbstverteidigung zu kennen und zu wissen, inwiefern sich Selbstverteidigung von Budo-Kampfkunst und (Wett-)Kampfsport abgrenzt.

Kampfsport und Wettkampf

Beim sportlichen Wettkampf steht immer das Ziel im Vordergrund, zu gewinnen und besser zu sein als der Gegner. „Sport“ ist Sinnbild einer modernen Freizeit- oder Leistungskultur (im Sinne des olympischen Gedankens) und folgt den Prinzipien von Leistungssteigerung und Leistungsvergleich. Beim Kampfsport, auch als „Wett-Kampfsport“ bezeichnet, reduziert man den Wettkampf auf eine Sportart und misst die eigene Kampffähigkeit mit der eines Gegners nach zuvor festgelegten Regeln

Kampfkunst

Manche sehen „Budo“ als die ursprüngliche spirituelle Lehre, bei der eine ganzheitliche Persönlichkeitsentwicklung, eine friedliebende Lebenshaltung und traditionelle Tugenden („innere Bedeutsamkeit“) im Vordergrund stehen. Tradition, Kleidung und Bewegungsabläufe spielen bei den Kampfkünsten eine wichtige Rolle. Ziel ist die Entwicklung bestimmter körperlicher Eigenschaften und Fertigkeiten, was sich insbesondere in den kunstvollen, komplexen Bewegungsabläufen widerspiegelt. Es wird großes Augenmerk auf die charakterliche Entwicklung und geistige Einstellung des Praktizierenden gelegt.

Unser Großmeister Gerhard Agrinz (Repräsentant des Systems Kim Sou Bong) fasst es kurz und präzise in einem Satz zusammen, wie sich Praktizierende des Kampfspor-





tes und der Kampfkunst voneinander unterscheiden: „Der innerlich gefestigte Mensch kennt seinen Wert und muss ihn nicht durch Vergleiche feststellen.“

Aus dem Lateinischen „Ars Martialis“ (d.h. die Kunst des römischen Kriegsgottes Mars) leitet sich der Begriff „Martial Arts“ ab. Unter diesem Begriff hat sich nicht nur ein Sport-Stil, sondern auch ein (Computer-)Spiel- und Film-Genre entwickelt, das sich dem Thema Kampfkunst widmet und dieses möglichst effektiv in Szene setzt. Zuweilen werden sogar physische und physikalische Gesetzmäßigkeiten zum Zweck der Unterhaltung außer Kraft gesetzt.

Selbstverteidigung

Der Verteidigung geht ein Angriff voraus. Zeitpunkt und Ort des Angriffs sind unbestimmt und überraschend. Es muss dabei mit allem gerechnet werden, da es keine Regeln und keine Fairness (wie beim Wettkampf) gibt. Der Angriff ist charakterisiert durch Machtgefälle und Unfairness.

Selbstverteidigung beginnt mit eigenem körperlichen Agieren, z.B. durch Weglaufen oder Ausweichen. Wenn das nicht möglich ist, versucht man durch aktives Einwirken die Situation für einen selbst zu entschärfen. Die im Fall der Selbstverteidigung angewendeten Maßnahmen dienen dazu, den Gegner mit geeigneten Mitteln kampfunfähig zu machen bzw. auszuschalten. Die eigene körperliche Unversehrtheit hat oberste Priorität. Dabei sind kunstvolle Bewegungen und Abläufe (aus der Kampfkunst) nicht unbedingt hilfreich, stattdessen aber werden z.B. die nachfolgenden exemplarischen Ansätze verfolgt:

- einfachste Verteidigungshandlungen müssen zum Einsatz kommen
- bereits vorhandene natürliche Verhaltensweisen sollen ausgenutzt werden

IHR KOMPETENTER PARTNER, WENN ES UM IHRE VERANSTALTUNG GEHT!

Industrie- und Lagerzelte / Eventzelte / Mobile WC- Anlagen / Heizungen / Mobilbar / Catering / Getränke



Zeltbetriebe
H. Hartmann
Hollandstr. 6, D - 49733 Haren-Erika, Tel. 0049-5934 248
www.zelte-hartmann.de

Zeltbetriebe H. Hartmann, Hollandstraße 6, 49733 Haren Erika, (Emsland) Tel.: 0049 5934- 248, mobil: 0172 1666439, heinz@zelte-hartmann.de

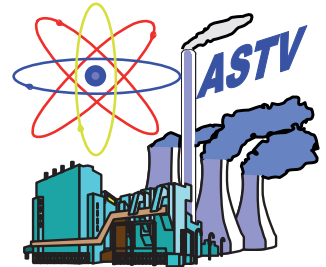
*Ihr Partner für Anlagenplanung & Systemkennzeichnung
von Kraftwerksanlagen und Industrieanlagen allgemein.*

Thomas Voth

Technisches Büro

Langer Grund 23 · 32457 Porta Westfalica-Veltheim
Tel. 0 57 06 - 39 17 25 / 26 · Fax 0 57 06 - 39 17 27

E-Mail: anlagenplanung-voth@t-online.de
Internet: www.anlagenplanung-voth.de



ZEPELIN IN KÖLN

**IHR ERFOLG.
UNSERE LEIDENSCHAFT.**



CAT KETTENBAGGER · DIE NEUE GENERATION

45%
EFFIZIENZSTÄRKERUNG

25%
REDUZIERTEN
KRAFTSTOFFVERBRAUCH

15%
NIEDRIGERE
WARTUNGSKOSTEN

Zeppelin Baumaschinen GmbH · Niederlassung Köln
Grdf-Zeppelin-Straße 26 · 51147 Köln-Porz · Tel. 02203 929-0
nl.koeln@zeppelin.com · zeppelin-cat.de

ZEPELIN CAT



KÜNSTLER 
BAHNTECHNIK GmbH

Fehlings Gruppe
Gemeinsam für den Oberbau

www.fehlingsgruppe.de

RAILONE 

**SOLUTIONS
YOUR WAY.**



www.railone.com

- auf verschiedene Szenarien wird mit möglichst effektiven Maßnahmen reagiert
- sinnvollerweise werden nur effiziente Techniken angewendet
- der praktische Einsatz von Hilfsmitteln ist erlaubt

Das System Kim Sou Bong

Großmeister Kim Sou Bong hat Hap-Ki-Do nach Europa gebracht, auf die hiesigen Gegebenheiten transformiert und später den Leitgedanken „TMR“ für dieses Systems formuliert und etabliert. Wir trainieren nach diesen Prinzipien seit sehr vielen Jahren, es ist unser „Do“. „TMR“ steht dabei als Abkürzung für Technik – Moral – Realität.

Aus diesem Ansatz leiten sich die Grundsätze für unser Training ab, denn alle drei Bildungsformen werden gleichwertig im Training vermittelt. Wir sehen uns in der besonderen Verantwortung, den Schüler nicht nur zur Ausführung perfekter Techniken anzuleiten, sondern auch seine menschliche Persönlichkeit zu fördern.

Es ist notwendig, die Techniken in ihrer Grundform (Prüfungsordnung) ausführen zu können, aber auch für die Anwendung (Realitätsform). Diese Differenzierung funktioniert aber nur, wenn beim Training der Mensch in den Mittelpunkt gestellt und Wert auf eine solide moralische Grundlage gelegt wird. Das gilt für das Training auf der Matte, aber auch insbesondere auch außerhalb der Sporthalle.

Grundsätzlich wird das Training partnerschaftlich durchgeführt. Es ist geprägt durch Respekt gegenüber (dem) anderen Menschen sowie dessen Gesundheit und lebt vom gegenseitigen Vertrauen.

Beim Erlernen von Hap-Ki-Do konzentrieren wir uns stark auf das Lernen der Bewegungen. Als Grundsatz des Trainings gilt, die Übungen stets richtig auszuführen, auch um Fehlbelastungen oder Verletzungen zu minimieren. Primär ist jedoch das Ziel des Bewegungslernens zu erreichen, die Techniken je nach Situation variabel abrufen zu können.

Das Training von Hap-Ki-Do ist als sogenanntes funktionales Training zu klassifizieren: Beim funktionalen Training werden die Muskeln durch Bewegungen trainiert, welche zwar koordinativ anspruchsvoll, aber auch im Alltag von Nutzen sind. Man



muss sich Zeit nehmen, die Bewegungen fehlerfrei auszuführen. Trainiert werden grundlegende Bewegungsmuster wie Laufen, Springen, Hüpfen, Drücken, Ziehen, Stützen, Körperdrehungen, Ausfallschritte und vieles mehr. Bei einer einzelnen Übung werden viele Muskeln des Körpers gleichzeitig trainiert. Dabei wird meistens mit dem eigenen Körpergewicht gearbeitet und der Trainierende muss im ganzen Körper Spannung aufbauen.

Durch unser Training verbessern wir unsere koordinativen Fähigkeiten, so dass wir unsere Bewegungsabläufe zeitlich, stärke- und umfangmäßig optimal aufeinander abstimmen und die entsprechenden Muskeln erreichen. Eine einzelne koordinative Fähigkeit bestimmt jedoch nicht isoliert die sportliche Leistung des Trainierenden, sondern diese ergibt sich aus der Vielzahl der abrufbaren koordinativen Fähigkeiten. Im übertragenen Sinne bedeutet dies, dass die Kenntnis einer einzelnen Hap-Ki-Do-Technik noch nicht ausreichen muss, um sich erfolgreich verteidigen zu können.

Oft besteht auch eine Verbindung zu den konditionellen Fähigkeiten, sowohl körperlich als auch mental. Bei uns wird jedoch der Entwicklung der koordinativen Fähigkeiten Vorrang gegenüber dem Training der konditionellen Fähigkeiten eingeräumt.

Menschliches Lernverhalten funktioniert am Besten durch Motivation und Spaß. Hohe Motivation erreichen wir, indem wir uns realistische und messbare Ziele setzen und auch erreichen. Es handelt sich hier um individuelle Zielsetzungen, jeder einzelne Trainierende setzt seine eigenen Ziele für sich fest. Neue Fähigkeiten werden behutsam aufgebaut, Erfolgserlebnisse sind für den Lernprozess enorm wichtig.

Hap-Ki-Do in Essen

Das Wesen der Techniken liegt bei uns in der Verteidigung und nicht im Angriff. Es ist eine Selbstverteidigungskunst, bei der die Verteidigungsstellungen dominieren und so dem Verteidiger eine größtmögliche Sicherheit garantiert wird. Ziel des Hap-Ki-Do ist es, mit möglichst geringen Kraftaufwand den Gegner human abzuwehren. Dazu werden drei Prinzipien benutzt, die den Kern jeder Technik ausmachen: Einwirkung, Kreis und Fluss. Mit Hilfe dieser drei Prinzipien wird die Kraft des Gegners ausgenutzt, um ihn zu kontrollieren und „kampfunfähig“ zu machen. Dieses geschieht durch eine kreisförmige Bewegung, mit der die Kraft des Gegners in eine Gegenkraft umgewandelt wird.

In Essen trainieren wir mit Meister Karl Müller, 8. Dan Hap-Ki-Do und Repräsentant für das System Kim Sou Bong in Deutschland. Durch neue Impulse für den einzelnen Trainierenden oder Theorie-Einheiten für alle Vereinsmitglieder gibt Karl sein äußerst umfangreiches Wissen weiter. Natürlich lebt eine Sportart von der Leistungsverbesserung ihrer Mitglieder, aber das menschliche Miteinander ist die Basis für alles zu Erlernende. Unser Hap-Ki-Do in Essen macht es möglich, dass sich jeder Einzelne kontinuierlich verbessert, und das Miteinander stets im Blick behalten wird.

Wir sind eine bunt gemischte Gruppe, bei der der Spaß an der Bewegung und den Techniken im Vordergrund steht. Alle, die an Selbstverteidigung interessiert sind und gerne mal bei uns mitmachen wollen, sind herzlich willkommen, egal ob jung oder alt, Mann oder Frau, Anfänger oder Kampfsportlerfahrene. Kommt einfach dienstags oder freitags in lockeren Sportsachen vorbei. Wir trainieren im Trainingszentrum der JKG Essen im Nord-Ost-Bad, Schonnebeckhöfe 60, 45309 Essen.

Dienstags: 20:15-22:00 Uhr

Freitags: 18:30-20:00 Uhr

Wer an weiteren Informationen interessiert ist oder Rückfragen hat, kann sich bei Thomas Jüttner (0171/7770601) oder unter info@hapkido-in-essen.de melden.

Mehr über uns findet ihr unter: www.hapkido-in-essen.de

BSG PowerBiker Rhein-Ruhr

Im Jahr 2003 wurde die Sparte, von ca. 30 Motorradfahrern, gegründet. Heute sind wir mit 41 Mitgliedern die fünftgrößte Gruppen in der BSG Energie Essen e.V.

Die Mitglieder der PowerBiker kommen aus allen Bereichen des RWE und E.ON Konzerns und aus externen Firmen, stehen noch im Beruf, in der passiven Phase oder sind aktive Rentner. An regelmäßigen Stammtischen nehmen im Schnitt 20-25 PowerBiker teil.

In den Sommermonaten ist ein solches Treffen mit einer Ausfahrt in der Umgebung verbunden. In den Wintermonaten findet der Stammtisch ca. alle 4 Wochen in der Kluse statt.



Die Gesprächsrunde, im kleinen wie auch großen, drehen sich um verschiedene Themen:

- positiven und negativen Erfahrungen im Straßenverkehr
- Ratschläge zur Saison-Vorbereitung
- wie kann man das Motorradfahren sicherer machen
- das Fahren in Gruppen
- die richtige Reifenwahl und Profiltiefe
- den Einfluss von Wetter, Temperatur und Jahreszeit, auf das Fahrverhalten des Motorrads
- usw.

Aus all diesen Themen entsteht dann die Planung, zu unfallfreien Ausfahrten und Treffen.

Eines der Treffen, welche regelmäßig auch von den Powerbikern besucht wird, ist das jährliche Treffen der Motorradfreunde RWE.



Archivfotos

Auch dieses Mal haben wieder zahlreiche Powerbiker an dem Treffen teilgenommen. Zusätzlich werden auch wieder einige Motorradtouren direkt unternommen. Unter anderem sind einige Powerbiker mal in die Dolomiten gefahren.



Archivfotos

- **Betriebsdatenerfassung**
- **Tankinhaltskontrolle**
- **GPRS-Ortungssysteme**
- **Tankstellenbau**

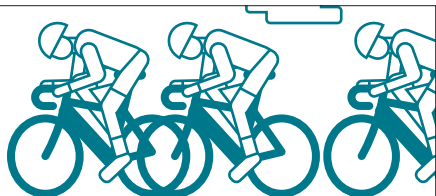


TCS Hundhausen GmbH • Präsidentenbrücke 2 • 51570 Windeck

www.tcs-info.de

CMV systems
GmbH & Co. KG

infrared customized engineering
Robert-Bosch-Straße 9, D-41363 Jüchen
info@cmv-systems.de, www.cmv-systems.de



Erfolgreich zum nächsten Etappenziel!



ZETCON
INGENIEURE

Ihr verlässlicher Partner in den Bereichen
Energie, Raum, Umwelt und Verkehr.

Tel.: +49 234 925 67 - 0 • info@zetcon.de • zetcon.de

MINIMAX

Wir ziehen um.

Minimax GmbH

Von-Hünefeld-Str. 2

50829 Köln

Tel. +49 221 / 54698 - 91

Ab 01.04.2022

www.minimax.com



Happy ohne Ende.

Wenn nur alles so lange halten würde wie ein Aufzug von Schindler. Viele Jahrzehnte befördern unsere Aufzüge und Fahrtreppen Menschen in Wohn- und Geschäftshäusern, auf Flughäfen, Bahnhöfen, Kreuzfahrtschiffen ... Zuverlässig und sicher. Täglich eine Milliarde Menschen weltweit. Heute schon Schindler gefahren?

Schindler Aufzüge und Fahrtreppen GmbH
Region West
Heerdterbuschstraße 13, 41460 Neuss
Telefon (02131) 295-0
Fax (02131) 295-259

www.schindler.de



Schindler

Die Kosten für solche Aktivitäten werden von den Bikern getragen und aus der Spartenkasse unterstützt.

Aus diesem Grund sind wir für jede Spende, Unterstützung in jeder Form, Art und Weise

DANKBAR und ERFREUT

und nehmen gern angebotene Hilfe an.

Wir hoffen, dass alle gesund, fit und ausgeglichen in den nächsten Jahren Motorrad fahren können.

Da es mehr Spaß macht in einer Gruppe Motorrad zuzufahren als alleine, sind die Voraussetzungen für gemeinsame, sichere und hoffentlich auch unfallfreie Ausfahrten bei den PowerBikern gegeben.

Allzeit gute Fahrt und immer genug Haftung zwischen Reifen und Straßenbelag in allen (schräg) Lagen!!



Spartenleitung:

Dirk Claßen
Geschäftlich
M +49(0)162/2862837
mailto:dirk.classen@westnetz.de

Stellv. Spartenleiter:
Robert Rjeschni
Geschäftlich
M +49(0)172/2379282
mailto:r.rjeschni@eon.com

BSG Rudern

Die Ruder-Sparte der BSG Energie Essen besteht seit nunmehr gut 10 Jahren. Das Alter der motivierten Athletinnen und Athleten ist so diversifiziert wie die Unternehmen in der BSG und reicht von U30 bis Ü60. Die Mitglieder rekrutieren sich an unserem Standort Essen aus nahezu allen Unternehmen.

Rudern ist nicht nur eine sehr alte und sehr nützliche Sportart (es konnten schon die Wikinger im 9. Jahrhundert weite Teile Europas nicht zuletzt durch ihre ausgefeilte Rudertechnik unsicher machen – und dies ist nur ein Beispiel), sondern sie führt auch zu einer umfassenden Kräftigung des Körpers und Stärkung der Kondition und dies ist bei der zumeist sitzenden Tätigkeit unseres Tagwerks allemal eine gute Sache. Als eine von wenigen Sportarten wirkt sich Rudern auf alle Hauptmuskelgruppen positiv aus und ist dazu äußerst kreislauffördernd. Beim Sportrudern wird über einen Roll-sitz auch die Beinmuskulatur (70 %) eingesetzt. Verletzungen sind selten, nach Untersuchungen von Krankenkassen zählt Rudern zu den gesündesten und ungefährlichsten Sportarten.

Wir verfügen über eines der schönsten Wassersportreviere in Nordrhein-Westfalen und vielleicht sogar in Deutschland: den Baldeneysee und die Ruhr bis Steele.





Wer einmal in der Abendsonne, bei flachem Wasser mit ruhigem, aber kräftigem Schlag vom Wehr in Werden, mit Blick auf die Villa Hügel in den „Heimathafen“ in Kupferdreh zurückgerudert ist (wo ein kühles alkoholfreies (!) Weizen auf sie oder ihn wartet), der kann sich der Faszination Rudern nicht mehr entziehen.

Sportsgeist:

Der Trainingseifer der Mitglieder reicht von solidem Breitensport („sich nach Feierabend unter freiem Himmel in der schönen Umgebung des Baldeneysees zu bewegen“) bis hin zur klaren Ansage kurz nach dem Ablegen schon ins Schwitzen zu kommen.

Jeder Neue kann sich hier prima einsortieren und wir mischen auch gerne mal! Neue Mitglieder sind auf jeden Fall herzlich willkommen, egal ob ehemaliger Leistungsruderer oder totaler Anfänger oder irgendwo dazwischen.

Durch die Kooperation mit dem TVK in Essen-Kupferdreh haben wir eine große Flotte unterschiedlicher Boote und Bootsklassen zur Auswahl: Einer, Zweier, Dreier, Vierer und Achter stehen als Gig- oder Rennboote zur Verfügung.





PUMP IT UP



Greenwichstraße 2
66482 Zweibrücken
(Deutschland)

www.kkb-gmbh.de
info@kkb-gmbh.de



Alois Nüßing

GmbH & Co. KG

Straßen- und Tiefbau

Groneweg 40
48231 Warendorf-Freckenhorst
Tel.: 02581 4024
www.tiefbau-nuessing.de



MEURER

ELEKTROMOTOREN GMBH



Reparatur · Verkauf · Service



Tel: 02234 - 5 40 68 / 5 40 69 · Fax: 02234 - 2 25 13

Werner-Erkens-Straße 22-24 · D-50226 Frechen
Internet: <http://www.meurer-motoren.de>
e-mail: info@meurer-motoren.de



GROUP VICTOR
PEETERS
INNOVATIVE INDUSTRIAL SERVICES

INDUSTRIESERVICE PEETERS GMBH

Gewerbepark 53-57 · 52388 Nörvenich
Tel.: 02426 1417 · Fax.: 02426 1517
Info.isp@grouppeeters.com
www.grouppeeters.com

Gfkk

Gesellschaft für Kältetechnik-
Klimatechnik mbH

ERFAHRUNG INNOVATION

Kälteanlagen + Komponenten

- Klimakälte
- Industriekälte
- Eisportkälte
- Kalte/ Kühlwasser
- IT-Klima
- Eispeicher

BERATUNG MONTAGE SERVICE

Dieselstr. 7
50859 Köln
Tel: 02234 / 4006-0

www.gfkk.de
Mail: info@gfkk.de

Gradestr. 113-119
12347 Berlin
Tel: 030 / 600994-0

Wir laden das!

Intelligent. Eichrechtskonform. Förderfähig.



www.uesaa.de

Valder Kommunikations- & Elektrotechnik



Komplettlösungen für Büro, Betrieb und
den privaten Bereich

- Telefonanlagen - Telefone & Zubehör
- PC, Netzwerk & Drucker
- Kabelnetze – Glasfaser & Kupfer
- Elektroinstallation – Smart Home

Beratung - Planung - Montage - Service

Hochstr. 22 50189 Elsdorf 02274 9213-0
info@val-ko.de www.val-ko.de



WEBER.Dichtungen

Individuelle Einzel-
und Serienfertigung
mit CNC-Drehtechnik.

Innovative Dichtungstechnik -
vom Kundenwunsch zur
fertigen Dichtung in weniger
als 24 h!

WEBER.Dichtungen



Weber Industrietechnik Köln GmbH & Co. KG
Emmy-Noether-Straße 9 | 50858 Köln
Telefon 0 22 34 / 18 36-0

ROLF WEBER GRUPPE
www.rolf-weber-gruppe.de

Training:

In der Sommerzeit treffen wir uns jeden Donnerstag am TVK in Essen-Kupferdreh, Kampmannbrücke 1. Das Training startet um 18.30 und dauert meistens um die 2 Stunden.

Wir bieten Anfänger- und Fortgeschrittenenkurse (je nach Nachfrage auch gemischt) an. Die Kurse werden von erfahrenen Ausbildern des TVK oder der BSG geleitet. Neueinsteiger und ehemalige Ruderer sind herzlichst willkommen. Neugierige können auch mal Reinschnuppern. Hierzu haben wir ein attraktives Modell mit dem TVK entwickelt. Eine direkte Mitgliedschaft ist also erst mal nicht notwendig, das kommt dann, wenn man sich sicher ist. Und das - das können wir garantieren - wird sehr schnell der Fall sein!

Ansprechpartner:

Bitte greift zum Hörer und ruft Ulrich Beyer (0201-291182 oder 01637-291182) an oder schreibt mir eine Mail (ulrich_beyer@t-online.de) Wir können dann kurz besprechen wann, wo und wie es losgehen kann.



BSG Schach

Die Sparte Schach zählt derzeit 19 Mitglieder. Wir spielen auf Essener Ebene mit 3 Mannschaften in der Betriebssportliga. Ab März 2020 musste der Spielbetrieb nach 4 durchgeführten Runden eingestellt werden, weil die Corona-Pandemie den Betrieb lahmgelegt hat. Die Tabelle führen die jeweils ersten Mannschaften der Betriebe Evonik, Deutsche Bahn und unsere BSG Energie an.

Corona-bedingt hat auch unser montäglicher Spielabend gelitten. Künftige Spielstätte werden Räumlichkeiten im RWE Campus sein.

Die Firmen E.ON und RWE haben Teile untereinander getauscht. Somit sind heute Mitglieder der Schachgruppe z.T. E.ON-Angehörige und RWE-Angehörige.

Ansprechpartner

Klaus-Peter Hielscher

Karsten Ständer



KSV
SYNERGIZING AUTOMATION
AND ENERGY

Tel.: +49 261 89910
info@ksv-koblenz.de
www.ksv-koblenz.de

ANLAGENSERVICE

Planung | Schutz | Wartung | Analyse

BSG Segeln

Die Sparte Segeln der BSG Energie Essen e.V. besteht seit fast 20 Jahren (gegr. 2003). Wir haben ca. 150 Mitglieder in der Sparte, die zwischen 27 und 77 Jahre alt sind. Sie stammen aus den Energie-Gesellschaften in Essen, vornehmlich der E.ON und des RWE (Aktiv, Passive und Ruheständler) wie auch aus deren Freundes- und Bekanntenkreis vornehmlich des Standortes Essen.



Für die Ausübung unseres Hobbys haben wir vereins-eigene Segelboote und Kajaks am Baldeneysee zu Wasser und an Land liegen. Unsere Heimbasis ist der □ Seehof (www.bootshaus-seehof.de). Die Boote liegen in der Saison (Ende März bis Ende Oktober) im Wasser. Zwischen Anfang November und Mitte März befinden sich die Boote im Winterlager an Land.

Für das Paddeln mit den Kanus reicht die Vereins- und Spartenmitgliedschaft aus. Für das Segeln mit unseren Segelbooten ist zusätzlich ein entsprechender Befähigungsnachweis (z. B. SBF Binnen unter Segel) und eine Einweisung durch die Spartenleitung oder einen der Boots-Paten notwendig.

Die Wartung der Segelboote erfolgt durch die aktiven Segler der Sparte im Winterlager an Herbst- und - primär - an den Wochenenden ab Ende Januar statt. Das Winterlager befindet sich in der ehem. Fahrbereitschaft, Altenessener Str. 45 in Essen. Unser stadtnah gelegenes Segelrevier, der Baldeneysee, ist sehr gut mit dem Rad über die Bahntrasse von der Gruga zur Ruhr, der Ruhr abwärts Richtung Kupferdreh □ Seehof erreichbar. Auch mit dem ÖPNV (Buslinie 145, Endhaltestelle „Hei-

singen-Baldeneysee“) kann der Seehof sehr gut erreicht werden. Näheres hierzu: www.bootshaus-seehof.de/anfahrt/

Unsere Boote:

Neben den 2 Einer- und dem Dreierkajak (ganzjährig am Seehof zur Nutzung an Land) haben wir

- die HG Ziesig, eine Jolle Monark 606,
- die Folkeboote (ein nordisches [Glissando] und ein internationales [Mia]) sowie
- die Benno, eine Varianta 65

in der Saison zu Wasser liegen.

Unsere Aktivitäten:

Wir beginnen die Segelsaison mit dem Ansegeln nach Ostern. Vor den Sommerferien führen wir unsere Spartenmeisterschaft durch. Den Abschluss der Saison bildet das Absegeln Mitte Oktober. Alle drei Aktivitäten werden als Sparteninterne Regatta durchgeführt. Dabei nutzen wir die Terrasse des Seehofs, bei mitgebrachtem Kaffee / Kuchen / Kaltgetränken findet nach der Regatta jeweils ein entspannter Erfahrungsaustausch statt, der oftmals im SG Ruhr „Sportlertreff“ mit einem gemeinsamen Abendessen ausklingt.

Ein „übliches Vereinsleben“ findet nicht statt. Wir haben keine vereinseigenen Liegenschaften am Baldeneysee. Dadurch entfallen die ansonsten allseits „geliebten“ Pflege- und Arbeitsdienste“ an den Vereinsliegenschaften im Frühjahr und im Herbst.

Die Aktiven in der Sparte treffen sich zur Bootswartung im Winter. Das Winterlager befindet sich in der ehem. Fahrbereitschaft, Altenessener Str. 45.

Die gute Gelegenheit zum Segeln:

Durch die Nähe zur Innenstadt Essen bietet sich Segeln bzw. Kajakfahren als entspannte Feierabend-Tätigkeit an. Insbesondere durch die flexiblen Arbeitszeiten lässt sich auch „zwischendurch“ schnell mal eine Auszeit nehmen. Mit entspre-



chenden Eintragungen im Bootskalender (und auch direkter Ansprache) können Spartenmitglieder zum „Mitsegeln“ angesprochen werden.

Selbstverständlich sind mitsegelnde Familienmitglieder bzw. Freunde und Verwandte gern gesehen. Für diese Mitsegelnden gilt jedoch nicht unser (Vereins-) Versicherungsschutz. Die Verantwortung über die Personen liegt beim jeweiligen Schiffsführer, dessen Namen als „Buchender“ im Bootskalender steht. Festkörper-Schwimmwesten liegen in den Kajaks und Booten, Schwimmwesten für Kinder unter 12 Jahren müssen selbst mitgebracht werden. Für das Mitnehmen von Haustieren fordern wir rechtzeitige Absprache mit der Spartenleitung.

Segeln / Kanufahren / Saison

In der Saison von Ende März bis Ende Oktober liegen unsere 4 Segelboote am Seehof. Unsere Kajaks liegen nutzungs-bereit das ganze Jahr über auf Land-Liegeplätzen am Seehof. Über unseren Bootskalender können die Spartenmitglieder sowohl Segelboote (nach Einweisung und Freigabe durch die Bootspaten) als auch Kajaks belegen. Mitglieder der BSG, die nur die Kajaks nutzen wollen, melden sich als Spartenmitglied „nur Kajak fahren“ über die Spartenleitung (Kontakt siehe unten) an.

Ausbildung zum SBF Binnen und weitere Befähigungszeugnisse:

Wir haben mit der Segelschule „Moby Dick“ in Essen eine Übereinkunft bezüglich der Segelausbildung abgestimmt. Mitglieder der Sparte können bei Moby Dick Segelkurse (theoretische und praktische Ausbildung) mit einem Rabatt von 10% besuchen.

Die praktische Ausbildung für den Sportbootführerschein Binnen unter Segel (SBF Binnen unter Segel) erfolgt durch die Sparte selbst und deren Segellehrer. Für die praktische Ausbildung ist eine Vollmitgliedschaft in der Sparte Voraussetzung, die Ausbildung erfolgt für die Lernenden darüber hinaus kostenfrei. Die Prüfung wird durch den Segelschüler selbst über Moby Dick organisiert und dort durchgeführt.

Organisatorisches:

Unsere Mitgliederversammlung der Sparte Segeln halten wir traditionell Mitte/ Ende Januar des Jahres ab, um zeitnah über das vergangene Jahr zu berichten und über die Vorhaben des neuen Jahres zu informieren.

Aktuell sind zur Spartenleitung gewählt:

- Peter Thanisch (Spartenleiter)
- Joachim Coutelle (stellv. Spartenleiter)

Die Spartenleitung ist über die E-Mail Adresse
Sparte_segeln@bsg-energie-essen.de erreichbar.

BSG Tischtennis

Wir über uns

Allgemeines

Die Sparte Tischtennis in Essen bietet eine ideale Möglichkeit einmal wöchentlich nach Feierabend ungezwungen Tischtennis zu spielen. Hierzu sind alle, die Spaß haben sich nach einem stressigen Montag ein wenig zu bewegen und Geselligkeit suchen, herzlich willkommen. Es sind keine Voraussetzungen oder Vorkenntnisse hierzu notwendig.

Bei uns steht der Spaßfaktor an erster Stelle. Besuchen sie uns einfach mal zu einem Probetraining.

Wir haben Mitglieder in jedem Alter und jeder Spielstärke. Darunter sind ehemalige Vereinsspieler sowie Hobbyspieler und auch Spielanfänger. Natürlich ist unser Angebot nicht nur an männliche Sportler gerichtet. Wir würden uns auch sehr über jeden weiblichen Zuwachs freuen. Für Gäste stehen übrigens falls nötig auch kostenfreie Leihschläger zur Verfügung. Auch nicht E.ON und RWE Angehörige sind herzlich willkommen und können unserer Betriebssportgruppe (BSG) beitreten.

Training

Jeden Montag von 17:00 Uhr bis 20:00 Uhr treffen wir uns in der Sporthalle des, Robert-Schuman-Berufskolleg, 45128 Essen, Zugang Goethestraße 24 in Essen.





Die Halle befindet sich am Ende der Straße, gegenüber der Nova Vita Seniorenresidenz. Wenn die Tür verschlossen ist, bitte die Klingel betätigen.

Spielaktivitäten

In der Essener Betriebskreisverband (BKV) gibt es eine Firmen-Tischtennis-Liga. Hier findet jährlich eine liebevoll organisierte „Stadtmeisterschaft“ statt, an der sich alle Mitglieder beteiligen können. Die Teilnahmekosten hierfür, übernimmt unsere Tischtennis BSG.

Die Vereinsspiellerrunde der Stadtmeisterschaft findet von Januar bis Juni statt. Es wird in zwei Leistungsklassen (starke und eher schwache Spieler), gespielt.

Von Ende August bis Ende Dezember wird eine Nicht-Vereinsspiellerrunde ausgespielt. Hier dürfen die Teilnehmer nicht gleichzeitig in einem eingetragenen Tischtennisverein spielen.

Die Meisterschaftsspiele werden derzeit für alle Betriebssportmannschaften in der Bernetalschule im Essener Norden ausgetragen. An den Meisterschaften des BKV Essen nimmt unsere BSG Energie TT mit zwei Mannschaften teil.

Ende Juni findet eine Abschlussfeier auf einem Boot der Weißen Flotte statt. Auf der MS Baldeney werden dabei die Sieger geehrt und im Anschluss wird gefeiert und getanzt.

Seit 2005 führen wir außerdem jährlich eine interne Meisterschaft innerhalb unserer Tischtennispartei durch. Wer möchte kann hier im Einzel als auch im Doppel antreten.



Jahresabschluss

Zum Jahresausklang treffen wir uns in geselliger Runde. Bei Essen, Trinken und Bowlen oder Kegeln lassen wir das Jahr ausklingen.

Historie

1985

Gründung der Essener RWE Betriebssportgruppe Tischtennis. Zusammen mit der Steag AG trainierten wir mit 16 Teilnehmern/innen in eine Turnhalle in Essen-Holsterhausen.

1992

In diesem Jahr folgte der Umzug in die Sporthalle an der Kaupenstraße in Essen-Süd.

2002

Beitritt in den Betriebssportkreisverband Essen (BKV). Der BKV repräsentiert mehr als 65 Betriebssportgemeinschaften mit mehr als 4300 Einzelmitgliedern, die gleichzeitig auch dem Essener Sportbund e.V. (ESPO) angeschlossen sind. Über die Sporthilfe e.V., einer Einrichtung des Landessportbundes Nordrhein-Westfalen e.V. genießt jede/r Teilnehmender Sportler/innen Versicherungsschutz. Der BKV organisiert sportliche Vergleiche in verschiedenen Sportarten.

(Quelle: <http://www.bkv-essenev.de>)

2007

In diesem Jahr Zählen wir 20 aktive Mitglieder, im Alter von 25 bis 85, die ausschließlich bei der RWE AG oder bei der Steag AG beschäftigt sind.

2008

Seit 2008 nimmt die Sparte Tischtennis der RWE BSG Essen an den Essener Stadtmeisterschaften der Betriebssportgruppen teil. Es wurden schon mehrere Mannschafts- und Einzeltitel gewonnen.

Mehrmals im Jahr finden in Essen und in den benachbarten Städten Tischtennisturniere für die verschiedenen Betriebssportgemeinschaften statt. Hier werden die Spieler, je nach Können, in verschiedene Spielklassen aufgeteilt. So hat jeder die Möglichkeit mitmachen.

2013

Die RWE BSG TT hat 26 aktive Mitglieder/innen. Es wurden neue erweiterte Trainingsmöglichkeit geschaffen. Mit einem Ballroboter kann ein gezieltes und sehr spezielles Einzeltraining ermöglicht werden. Außerdem haben wir noch ein TT-Returnboard angeschafft. Hierbei wird der Ball von einer aufgestellten Gummiwand zurückgespielt.

2022

Dadurch die Zerschlagung der RWE Innogy wurden Teile die RWE-Belagschaft nach EON transferiert. Da wir nun sowohl E.ON als auch RWE Mitglieder/innen haben, wurde die Betriebssportgemeinschaft in BSG Energie Essen e.V. umbenannt.

Ansprechpartner:

Uwe Hantke
Helmut Dilly

Tel. 01575-3437362
Tel. 017670302216

E-Mail: uwe.hantke53@arcor.de
E-Mail: helmut.dilly@alice-dsl.de

Aufnahmeantrag

BSG Energie Essen e.V.

An
BSG Energie Essen e.V.

Abt. DWE-P-BR
Opernplatz 1, Raum 2A29
45128 Essen

Bei Golf zusätzliche

Angaben:

- Golferfahrung → viel wenig keine
 Platzreife → ja nein
 Handicap →
 Mitglied im Golfclub → _____

Bitte Sparte ankreuzen

- Amateurfunk
 Badminton
 Brettspiele
 Drachenboot¹
 eSport
 Fußball HV
 Fußball Kettwig
 Fußball Trading
 Golf
 Hap Ki Do
 Motorradfreunde
 Rudern
 Schach
 Segeln
 Tischtennis

Spartenleiter/in

- Joachim Fischer
 Reiner Christ
 Arne Gruber
 Jürgen Moog
 Alexander Gaytandjiev
 Shaojun Zou
 Wolfgang Althaus
 Nhu Hung Boc
 Bert Vollmann
 Thomas Jüttner
 Dirk Classen
 Stefan Barth
 Klaus-Peter Hielscher
 Peter Thanisch
 Uwe Hantke

Hiermit beantrage ich die Aufnahme in die BSG RWE Essen am Standort Essen.

Der **Quartalsbeitrag** beträgt 7,75 € je Sparte und wird jeweils zum Quartalsende eingezogen. **Spartenbeiträge**, sofern mit dem Spartenleiter vereinbart, werden mit dem Quartalsbeitrag eingezogen. **Kündigungen** sind schriftlich zum 15.03., 15.06., 15.09, oder 15.12. zum jeweiligen Quartalsende möglich und an den Vorstand / Kassierer zu richten.

Die Satzung habe ich erhalten und erkenne diese mit meiner Unterschrift an. Bitte eine Kopie der Anmeldung an die Spartenleitung senden!

¹: gleichzeitige Mitgliedschaft im TVK Essen. Bitte auch TVK-Antrag ausfüllen.

Neuanmeldung <input type="checkbox"/>	Änderungen <input type="checkbox"/>	Kündigung <input type="checkbox"/>
Unternehmen		
Bereich/Abt.		
Name		
Vorname		
Straße/Hausnummer (priv.)		
PLZ		
Ort		
Personal-Nr.		
Geb.-Datum		
Telefon-Nr.	dienstl.	priv.
E-Mail-Adresse		
Einzugsermächtigung		Mit meiner Unterschrift ermächtige ich die BSG Energie Essen e.V. – bis auf Widerruf – die Beiträge und ggf. auch die Spartenbeiträge, jeweils pro Quartal eines jeden Jahres, per Lastschrift, vom u. g. Konto einzuziehen. Entstandene Kosten seitens der Bank für Rücklastschriften gehen zu meinen Lasten.
Bank		
IBAN		
BIC		
Kontoinhaber		
Unterschrift Kontoinhaber		

Datum: _____ Unterschrift, Erziehungsberechtigte/er: _____

Weitere Sponsoren der Betriebssportgemeinschaft

KOREMA® GmbH & Co.KG **Kompensatorenwerk Rhein-Main**

Friedrich-Schaefer-Straße 3-5
64331 WEITERSTADT
Tel.: 06151 92 77 -0
Fax: 06151 92 77 -44
info@korema.com
www.korema.com

Forstbetrieb Franz Utsch

Dorfstraße 57
57548 Kirchen
Tel.: 02741 61 75 7
Mobil: 0171 37 86 58 2
forstbetrieb.franz.utsch@hotmail.de

Matthias Mödder GmbH **Transportunternehmen**

Köln-Aachener-Straße 69
50189 Elsdorf
Tel.: 02274 / 36 42
Fax.: 02274 / 74 25
info@moedder-transporte.de

TSW Transformatorenservice **West GmbH & Co. KG**

Mausegatt 15
44866 Bochum
Tel.: 02327 / 99146-0
Fax: 02327 / 99146-20
info@TSW-Transformatoren.com
www.TSW-Transformatoren.com

NEUMAN & ESSER GmbH & Co. KG

Werkstraße o. Nr.
52531 Übach-Palenberg
Tel.: +49-(0) 2451-481-01
Fax: +49-(0) 2451-481-100
info@neuman-esser.de
www.neuman-esser.de

BUSSE Industrietechnik GmbH

Am Wiesenbusch 2
45966 Gladbeck
Tel.: 02043 / 4832 -0
Fax: 02043 / 4832-23
info@busse-industrietechnik.de

Ternes GmbH **Land-und Forsttechnik**

Hinterm Backes 2
56154 Boppard-Udenhausen
Tel.: +49 (0)6742 -4898
Fax: +49 (0)6742 -4899
info@ternes-gmbh.de
www.ternes-gmbh.de

Höfer & Bechtel GmbH

Ostring 1
63533 Mainhausen
Tel.: 06182 8903-0
Fax: 06182 3671
info@hoefer-bechtel.de
www.hoefer-bechtel.de

Gerken GmbH **Arbeitsbühnenvermieter**

In der Steele 15
40599 Düsseldorf
Tel.: 0211/97476-0
Fax: 0211/97476-78
info@gerken-arbeitsbuehnen.de

Ingenieurbüro Dr. Burkhard Wassmann **Technische System-Entwicklung**

Wilhelm-Brökelmann-Str. 2b
58675 Hemer
Tel.: 02372 91 04 41
Fax: 02372 91 04 43
actio@tse-wassmann.de
www.tse-wassmann.de

Weitere Sponsoren der Betriebssportgemeinschaft

Nocon GmbH

Ihr Brunnen in Höchstform!

Hardtstraße 145
46282 Dorsten
Tel.: 02362 / 996500
Fax: 02362 / 996501
info@nocon-gmbh.de
www.nocon-gmbh.de

Karl Werner Forstbetrieb

Garten-u. Landschaftsbau

Alt Bossel 24
45549 Sprockhövel
Tel.: (0 23 24) 7 95 72
Fax: (0 23 24) 7 74 42
info@wegala.de
www.wegala.de

Henk International GmbH

Nürnberger Straße 24
40599 Düsseldorf
Tel.: 0211 99 80 70
Fax: 0211 99 80 715
info@henk-international.de
www.henk-international.de

DELTA-VERTRIEB

Gesellschaft f. Arbeits- u. Strahlenschutzartikel mbH

Töpferstraße 9 a
86830 Schwabmünchen
Tel.: 08232 9972 0
Fax: 08232 9972 99
info.delta@wodes.de
www.wodes.de

automess

Automation und Messtechnik GmbH

Daimlerstraße 27
68526 Ladenburg
Tel.: 06203 9503 -00
Fax: 06203 9503 -29
info@automess.de
www.automess.de

Impressionen Drachenbootfestival 2019







Firmenverzeichnis

Alois Nüßing GmbH & Co. KG	64	Kalthoff GmbH	38
Andreas Gierlich GmbH & Co. KG		Kettenfabrik Unna GmbH & Co. KG	U3
Gebäudereinigung Colonia	16	KKB Pumpentechnik GmbH	64
Anlagenplanung & Systemkennzeichnung		KOREMA GmbH & Co. KG	FE
Thomas Voth · Technisches Büro	54	KSV · Koblenzer Steuerungs- und	
Augel GmbH	34	Verteilungsbau GmbH	66
Autoglaseinbau- und vertrieb		Künstler Bahntechnik GmbH	54
C.W. Weber GmbH	50	Langmatz GmbH	6
Autohaus Vetten GmbH	42	Lechler GmbH	37
automess · Automation und Messtechnik GmbH	FE	Lindner Group KG	14
Baugesellschaft Werner Thoma		Logicalis GmbH	46
GmbH & Co. KG	30	Marquard Engineering GmbH & Co. KG	8
Bilfinger arnholdt GmbH	34	Matthias Mödder GmbH	FE
Blees-Kölling Bau GmbH	38	Meurer Elektromotoren GmbH	64
Bremer & Leguil GmbH	22	Minimax GmbH · Region Mitte Büro Köln	60
Brockhaus GmbH & Co. KG	42	Neuman & Esser GmbH & Co. KG	FE
Bruno Klein GmbH & Co. KG · Bauunternehmung	50	Nocon GmbH	FE
Busse Industrietechnik GmbH	FE	Nüsse Kabel- und Rohrleitungsbau GmbH	46
CMV Systems GmbH & Co. KG	60	PCM RAILONE AG	54
DELTA VERTRIEB · Gesellschaft f.		Peters Landschaftsbau GmbH	49
Arbeits- u. Strahlenschutzartikel mbH	FE	REMONDIS Maintenance & Services	
DKM Armaturentechnik GmbH	48	GmbH & Co. KG	10
Dürener Rohrleitungsbau GmbH	37	RODIAS GmbH	12.13
egeplast international GmbH	48	Samsic Winter Services GmbH	46
energie-BKK	U2	Schindler Aufzüge und Fahrtreppen GmbH	
Engels Ingenieure GmbH	22	Region West	60
Forstbetrieb Franz Utsch	FE	TCS Hundhausen GmbH	59
Frenzelit GmbH	20	Ternes GmbH · Land- und Forsttechnik	FE
Gerken GmbH · Arbeitsbühnen	FE	TLT-Turbo GmbH	22
GfKK · Gesellschaft für Kältetechnik-		TSW Transformatorservice West	
Klimatechnik mbH	64	GmbH & Co. KG	FE
Glastechnik Engels GmbH	50	uesa GmbH · Uebigau	64
Grieshaber Logistik GmbH	24	Valder Kommunikations- & Elektrotechnik	64
Hays Beteiligungs GmbH & Co. KG	24	VTS Verfahrenstechnik Schweitzer GmbH	48
Helmut Peters GmbH		Weber Industrieller Rohrleitungsbau &	
Sicherheitstechnischer Dienst	50	Anlagenbau GmbH & Co. KG	30
Henk International GmbH	FE	Weber Industrietechnik Köln	
Höfer & Bechtel GmbH	FE	GmbH & Co. KG	64
Industrieservice Peeters GmbH	64	Weiss GmbH	46
Ingenieurbüro Dr. Burkhard Wassmann	FE	Werner, Karl · Garten- und Landschafts-	
IRS GmbH	U4	bau Wald- u. Forstbetrieb	FE
ISM Eschweiler GmbH	48	Zeltbetriebe H. Hartmann	54
IWSM · Industrie- und Werkschutz, Mundt GmbH	4	Zeppelin Baumaschinen GmbH	54
Josef Beermann GmbH & Co. KG	48	ZETCON Ingenieure GmbH	60

Vorstand

Hoang Dung Duong (Toto) – Vorsitz	hoang-dung.duong@westnetz.de
Roland Sanden	roland.sanden@rwe.com
Helene Martyn	helene.martyn@rwe.com
Robert Rjeschni	r.rjeschni@eon.com
Nhu Hung Boc	nhuhung.boc@rwe.com
Olaf Broekmann	olaf.broekmann@westnetz.de

i m p r e s s u m

Herausgeber und Veranstalter:

BSG Energie Essen e.V. · Opernplatz 1 · 45128 Essen

Redaktion:

Ilka Wirt · Hoang Dung Duong · Heinz Wirt

Anzeigendisposition:

Media Consulting · Max-Planck-Straße 38 · D-50858 Köln

© 02234 2044781 · info@MediaConsulting-Koeln.de

www.mediaconsulting-koeln.de

Layout & Produktion:

Print Faktor GmbH · Brückenstraße 7 · 53913 Swisttal-Heimerzheim

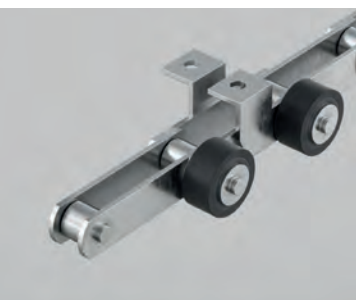
© 0160 96468234 · service@printfaktor.de · www.printfaktor.de



Kettenfabrik
Unna



WIR
WISSEN,
WAS
ZUSAMMEN
HÄLT



www.ketten.com



Kesselreinigung
Hochdruckreinigung
Online Reinigung



BANG&CLEAN[®]
TECHNOLOGIES AG

Max-Born-Str. 4
D-68169 Mannheim

Tel. +49 (0)621 32 29 00
Fax: +49 (0)621 31 35 61

info@irs-gmbh.de
www.irs-gmbh.de